



**OEKO-TEX®**  
CONFIDENCE IN TEXTILES  
**STANDARD 100**  
14.0.44284 HOHENSTEIN HTTI  
Tested for harmful substances.  
www.oeko-tex.com/standard100

POLI-FLEX PREMIUM, FASHION, IMAGE (一部除く)、  
POLI-FLEX PRINTABLE (一部除く)、POLI-FLOCKの原材  
料は、繊維製品の安全性を認証する規格である「エコテック  
ススタンダード100 クラス1 (Oeko-Tex Standard100 Class  
1)」の認証を取得しています。

**TÜV** DIN EN ISO 9001:2000  
Zertifikat:01 100 061521

POLI-TAPE Klebefolien GmbHは、ドイツにて  
TUV Rheinland Groupによる、ISO 9001:2000を取得しております。

**株式会社 ポリ・テープ・ジャパン**

〒130-0026 東京都墨田区両国4-7-11-201  
TEL03-3846-7164 FAX03-3846-7165  
E-mail:info@poli-tape.co.jp Internet:www.poli-tape.co.jp

■お問い合わせは

**POLI-TAPE Klebefolien GmbH**

Zeppelinstrasse 17 D-53424 Remagen  
GERMANY  
E-mail:office@poli-tape.de Internet:www.poli-tape.de

**POLI-TAPE** ポリ・テープダイレクト  
**POLI-TAPE DIRECT**  
ポリ・テープ製品直販サイト



※POLI-FLEX、ポリ・フレックス、POLI-FLOCK、ポリ・フロック、およびポリ・テープ・ジャパン社のロゴは、商標・ポリ・テープ・ジャパンの登録商標です。

**POLI-TAPE**  
HEAT  
TRANSFER  
VINYL



**POLI-TAPE CATALOG**  
TEXTILE DECORATION

Version 12.4





### ABOUT US

POLI-TAPE Klebefolien GmbH(ポリ・テープ社)は、1993年に Mr.Walter Moehrenによって、ドイツ・ライン地方のリーマゲン市に工業用粘着テープとコーティングの製造メーカーとして誕生しました。  
以来31年、ポリ・テープ社はアプリケーションテープをはじめ、ステンシルマスク、インクジェットメディア、ラミネーションフィルム、両面テープ、またTシャツ、ユニホームのための熱転写ラバーシート、同種毛フロッキーなど、粘着・コーティングを必要とする各種メディアを製造しております。



### GROUP

2019年10月、新たにASLAN社がPOLI-TAPEグループに加わりました。ASLAN社は50年以上にわたり、高品質な各種装飾用粘着フィルム製品を提供し続けています。  
日本では2021年9月よりウィンドウ装飾フィルム中心にブランド展開を開始しております。



### MARKETS

ポリ・テープ社製品は設立後数年でヨーロッパ市場を席巻、2001年には北南米市場での需要の高まりに応え、米国 Florida 州 Jacksonville 市に POLI-TAPE USA を設立しました。その4年後の2005年には「栃東地区初め」の拠点として、株式会社ポリ・テープ・ジャパンを設立しました。また2009年にはヨーロッパで30年以上サインマーケットに製品を供給している KEMICA S.p.a 社を傘下に収め、KRMICA S.r.l としました。  
日本、米国のほか、POLI-TAPE UK(英国)、POLI-TAPE ITALY(イタリア)、POLI-TAPE ROMANIA(ルーマニア)をはじめ、ブラジル、インド、オーストラリア、カナダ、スペイン、ポルトガルなどにディストリビューターを抱え、世界88か国以上に製品を供給しています。



### QUALITY & TECHNICAL

2002年には手狭になった旧工場を離れ、数倍の敷地に現社産・工場が完成、最新のコーティングライン、コンバーティング・パッキングラインを導入、またハイテク設備による品質・商品管理を徹底しております。  
2006年には「ポリ・フレックスファッション」の生産拠点としてイタリア工場を新設、ドイツ本社工場同様最新鋭の生産ラインが設置され、熟練した技術者のもとで常に高品質な製品を供給することを可能にしています。  
同年、本社工場はTUV Rheinland Groupの認証により、ISO 9001:2000を取得しております。



### STANDARDS & CUSTOMERS

株式会社ポリ・テープ・ジャパンはドイツポリ・テープ社同様、クライアントのニーズに応え、信頼・安定供給・安心を常とすること。これこそが当社の信条であり、日々皆様のお役に立てることを望んでおります。

※1株式会社ポリ・テープ・ジャパンは、日本で唯一ドイツポリ・テープ社の承認を得ているオフィシャルサプライヤーです。



# POLI-TAPE CUTTING EDGE

ポリ・テープ最新情報



プリンタブル製品に「POLI-FLEX PRINTABLE4046」が加わりました。広くポリエステル製品にも使用できる130℃-5秒で圧着可能な低温/短時間タイプのTURBO糊を使用したプリンタブルメディアです。表面の風合いは旧4030と同じセミマットタイプでPETライナーは非粘着タイプ。マットの風合いにこだわられるプリンタブルユーザーにお勧めいたします。

## POLI-FLEX® PRINTABLE 4046 3s-TURBO



**新**色追加。好評いただいている3s-TURBOシリーズに新色5色が追加となりました。ビバマゼンタは2023年、ピーチファズは2024年のPANTONE社が毎年カラーオブザイヤーとして発表しているその年を代表するトレンド色です。最新のトレンドカラーを使った提案にご活用下さい。

	6978 ピーチファズ		6986 ビバマゼンタ		6988 セージグリーン
	4975 アイスブルー		6989 ダークグレー		

# POLI-FLEX® PREMIUM

ポリ・フレックス® プレミアム

「ポリ・フレックス プレミアム」は、傷が付にくくUVカットを施したアルファテック系ポリウレタンを使用した完全マット地のラバーシートです。素材を何層にも重ねて作るキャスト方式を採用し、伸縮性にも優れています。また原材料は、繊維製品の安全性を認証する規格「エコテックス スタンダード 100 クラス1」を取得しています。

特に綿製品に適しており、ユニフォームなどのスポーツ業界をはじめテキスタイル業界など幅広く使用されています。

## 特長

- 原材料は、繊維製品の安全性を認証する規格である「エコテックス スタンダード100 クラス1」の認証を取得しています。
- 市販されているほとんどのカッティングプロッターで、細かい文字、ロゴ、マークが綺麗にカットできシャープなラインが出せます。
- 重ね貼りもでき立体的に見せる事も可能です。(注1)また、裏面に粘着付ベットフィルムなので位置決めが簡単です。
- もちろんカス取りも簡単です。剥がった部分もベットフィルムに戻すことが可能です。
- 伸縮性があり、テキスタイルとの追随性が抜群です。
- 転写後、熱いうちにベットフィルムを剥がせるので作業効率が上がります。(注2)
- 傷などつきにくく丈夫なアルファテック系ウレタンラバーシートですので、自然な風合いに仕上がります。
- 通常のラバーシートと違い、転写後、直接アイロンがけが可能です。(アイロンの温度設定は、素材により、表のプレス時の温度以下にしてください。)
- 屋外使用を考慮し、UVカットを施しています。

## 転写方法 -下の表の設定を参照してください-

- 転写物を事前に2秒程プレスして、「しわ」を伸ばしてから作業に入ってください。(ポリエステル素材には、事前プレスしないでください。)

- ①カッティングプロッターで「ポリ・フレックス」を「ミラーカット」します。
- ②「カス」を取り除き、熱転写します。
- ③ベットフィルムは、熱いうちに剥がし、仕上げに直接2秒程プレスしてください。(注2)

 **160°C**
 **300g- 400g/cm<sup>2</sup>**

 **15 Sec +2 Sec**
 **Warm / Luke Warm**  
 熱いうち、または少々冷めてから剥がしてください。



POLI-FLEX PREMIUM, FASHION, IMAGE (一部除く)、POLI-FLEX PRINTABLE (一部除く)、POLI-FLOCKの原材料は、繊維製品の安全性を認証する規格である「エコテックス スタンダード100 クラス1 (Oeko-Tex Standard100 Class 1)」の認証を取得しています。

**重ね貼り OK!**
**作業効率 UP!**
**位置決め 簡単**
**カス取り 簡単!**
**UVカット**
**直接 アイロン可**

## ポリ・フレックス® プレミアム 全45色カラーチャート

401 ホワイト	461 ベイビーピンク	464 サファイア	692 ミント	403 ライトブルー (注1)(注2)
417 ベージュ	460 マジェンタ	406 ロイヤルブルー	416 ブラウン	440 ネオンイエロー (注1)(注2)
694 パステルイエロー	462 ローズピンク	405 ネイビーブルー	470 ライトブラウン	441 ネオングリーン (注1)(注2)
419 レモンイエロー	472 カージナルレッド	474 ライトグリーン	412 グレー	442 ネオンオレンジ (注1)(注2)
418 ミディアムイエロー	409 ボルドー	467 アップルグリーン	693 ライトグレー	690 ネオンレッド (注1)(注2)
410 イエロー	471 ディープパープル	404 グリーン	402 ブラック	443 ネオンピンク (注1)(注2)
415 オレンジ	414 パープル	468 アクアグリーン	420 ゴールドメタリック (注1)	691 ベリー (注1)(注2)
473 フレームレッド	475 アイスブルー	413 ターコイズ	430 シルバーメタリック (注1)	
408 レッド	465 スカイブルー	469 ミリタリーグリーン		
476 ラベンダー	466 ライラック	407 フォレストグリーン		

(注1) 重ね貼りは、403ライトブルー、420・430メタリック系、440-443、690、691ネオン系を除く通常色の上のみ可能。可能な色でも諸条件により仕上がりが異なります。必ずプレス後、洗濯テストをしてから本作業に入ってください。

(注2) 403ライトブルー、440-443、690、691ネオン系以外であっても、プレス機・その他の環境によりベットフィルムが剥がれにくい場合は、少々冷めてから剥がしてください。

規格 500mm×5m、同幅×10mロール、同幅×25mロール 厚さ100μ(±10%)

# POLI-FLEX® 3s-TURBO

ポリ・フレックス® スリーエス・ターボ

「ポリ・フレックス スリーエス・ターボ」は、ポリ・テープ社が誇る最新技術により開発された粘着を使用し130°C-5秒にて圧着可能。熱いうちにペットフィルムが剥がせるので、冷ます時間も短縮できます。更に仕上プレスも不要。表面は「ポリフレックス・プレミアム」同様、UVカット済みの完全なマット仕上げ。もちろん「安心・安全」の証である「エコテックス スタンダード100クラス1」の認証も取得しています。

### 特長

- 130°Cで5秒で熱圧着可能な新世代のシートです。
- 低温/短時間での圧着が可能なので、ポリエステル素材の再昇華現象もコテ跡も最小に抑えることができます。
- 原材料は、繊維製品の安全性を認証する規格である「エコテックス スタンダード100クラス1 (Oeko-Tex Standard100 Class 1)」の認証を取得しています。

### 転写方法

下の表の設定を参照してください

- 転写物は、2秒程プレスして「しわ」を伸ばしてから作業に入ってください。  
(ポリエステル素材には、事前プレスしないでください。)
- ①カッティングプロッターで「ポリ・フレックス スリーエス・ターボ」を「ミラーカット」します。  
・推奨刃:標準刃・推奨刃圧:60~70gf・スピード:8~10cm/秒
- ②「カス」を取り除き下表の設定で熱転写します。
- ③ペットフィルムは、熱いうちに剥がして下さい。仕上プレスは不要です。  
(注) ライトブルー、ベリ、ネオン系は少々冷めてから剥がして下さい。

**130°C**    **300g/cm<sup>2</sup>**  
**5 Sec**    **Warm**  
 熱いうちに剥がして下さい。

※転写後素材のタグにある注意事項を十分把握した上でご利用ください。  
 ※標準刃をおすすめします。刃圧は60~70gf。  
 ※必ず事前にテストをしてからご利用ください。

マスクやエコバッグなど、いま求められるアイテム類の装飾にも大活躍。



新展開のプライトシリーズ。この光沢感は今までにない表現を可能にします。

規格 500mm×5m、同幅×10m、同幅×25mロール 厚さ95~105μ(±10%)



**時短** 圧着 **5秒**    **低温** 圧着 **130°C**    **仕上** プレス **不要**    **作業効率** UP!    **位置決め** 簡単 粘着付 ペットフィルム    **カス取り** 簡単!    **LIVカット** 日焼け防止    **直接** アイロン可

## ポリ・フレックス® スリーエス・ターボ 全63色カラーチャート

マークのカラーは630mm幅サイズもご用意しております。

4901 ホワイト	4908 レッド	4906 ロイヤルブルー	4920 ゴールドメタリック	4921 プライトゴールド	4903 ライトブルー
4902 ブラック	4929 コーラル	4979 クラシックブルー	4930 シルバーメタリック	4931 プライトシルバー	4940 ネオンイエロー
4917 ベージュ	4961 ベイビーピンク	4905 ネイビーブルー	4956 ブロンズ	4924 プライト銅	4941 ネオングリーン
6997 ライトアプリコット	4955 バイオレット	4967 アップルグリーン	4922 ローズゴールド	4934 プライトイエロー	4942 ネオンオレンジ
6978 ビーチファズ	4953 ライトベリ	4904 グリーン	6996 フラミンゴ	4933 プライトライム	4944 ネオンレッド
4954 サンドベージュ	6986 ビバマジェンタ	4952 フロッググリーン	4957 シャンパーニュ	4932 プライトバイオレット	4943 ネオンピンク
4958 パステルイエロー	4962 ローズピンク	4968 アクアグリーン	6989 ダークグレー	4925 プライトピンク	4945 ネオンダークピンク
4919 レモンイエロー	4909 ボルドー	4977 ミント	4912 グレー	4926 プライトレッド	4987 ベリ
4918 ミディアムイエロー	6985 ベリ	6988 セージグリーン	4951 ライトグレー	4927 プライトブルー	4978 ベリは 4987 ベリに名称変更しました。
4910 イエロー	4914 パープル	6995オリーブ		4928 プライトラベンダー	
4915 オレンジ	4975 アイスブルー	6998 コーヒー			
4973 フレームレッド	4965 スカイブルー	4916 ブラウン			

※実際の色は異なる場合がございます。特に4920ゴールドメタリック以降の品番は、必ず別紙カラーチャートをご覧ください。生産ロットにより、多少色が異なる場合もございます。

規格 主要8色 (マーク) 630mm×7.5m、同幅×10m、同幅×27.5mロール 厚さ95~105μ(±10%)

# POLI-FLEX® 3s-TURBO NA01/NA02

ポリ・フレックス。スリーエス・ターボ NA(粘着無し)



「ポリ・フレックス スリーエス・ターボ NA」は、通常の3s-TURBO製品であればコーティングされているベツフィルム上の粘着を剥いて無くした製品です。これにより大きなサイズの数字や文字のカス取りが容易になり、更にボディ上での転写位置調整が行いやすくなります。表面はUVカット済みの完全なマット仕上げ。もちろん「安心・安全」の証である「エコ・テックス スタンダード100クラス1」の認証も得ています。

## 特長

- 130°Cで5秒で熱圧着可能な新世代のシートです。
- 低温/短時間での圧着が可能なので、ポリエステル素材の再昇華現象もコテ跡も最小に抑えることができます。
- 原材料は、繊維製品の安全性を認証する規格である「エコ・テックス スタンダード100クラス1 (Oeko-Tex Standard 100 Class 1)」の認証を取得しています。

## 転写方法

- 転写物は、2秒程プレスして「レウ」を伸ばしてから作業に入ってください。(ポリエステル素材には、事前プレスしないでください。)
- ①カッティングプロッターで「ポリ・フレックス スリーエス・ターボNA」を「ミラーカット」します。・推奨刃:標準刃・推奨刃圧:60~70gf・スピード:8~10cm/秒
- ②「カス」を取り除き下表の設定で熱転写します。
- ③ベツフィルムは、少々冷めてから剥がして下さい。

※仕上げプレスは不要です。



※転写物素材のタグにある注意事項を十分把握した上でご利用ください。  
※標準刃をおすすめします。刃圧は60~70gf。  
※必ず事前にテストをしてからご利用ください。



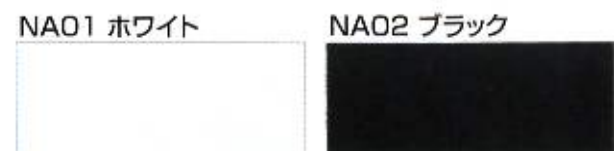
ベツフィルムに粘着がないので、ポリエステル等の薄い素材でも細かな位置変更が容易に行えます。



130°C  
5sec & 1 Press



粘着が無いのでカス取り後の重ねでの保管が容易に行えます。



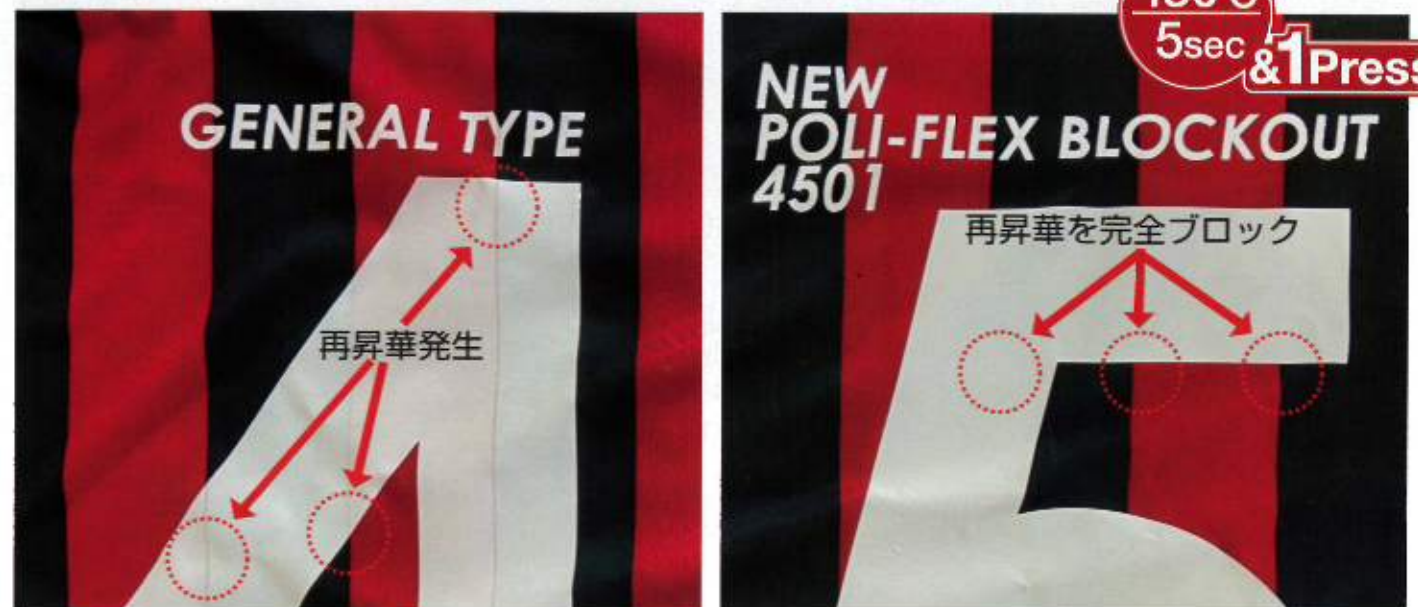
規格 500mm×5m、同幅×10m、同幅×25mロール 厚さ95μ(±5%)

# POLI-FLEX® BLOCKOUT SOFT

ポリ・フレックス。ブロックアウト ソフト (再昇華防止)



「ポリ・フレックス ブロックアウト ソフト」は、「ポリ・フレックス ブロックアウト」をベースに、130°C・5秒で熱圧着可能な「ポリ・フレックス スリーエス・ターボ」の粘着を採用。再昇華を止めるパウダー層と低温短時間粘着により、ほとんどの再昇華を文字通りブロックアウトしつつ、コテ後もほぼ残しません。カラーも全11色となりました。また、台紙のベツ表面に粘着が塗布されていないNAB1もご用意しております。



一般的な再昇華防止メディアとの比較テスト (130°C・5秒・1回プレス結果)

## 転写方法

- 転写物への事前プレスは不要です。
- ①カッティングプロッターで「ポリ・フレックス ブロックアウト ソフト」を「ミラーカット」します。・推奨刃:標準刃・推奨刃圧:60~70gf・スピード:8~10cm/秒
- ②「カス」を取り除き下表の設定で熱転写します。
- ③ベツフィルムは、熱いうちに剥がして下さい。

※仕上げプレスは不要です。



※転写物素材のタグにある注意事項を十分把握した上でご利用ください。  
※標準刃をおすすめします。刃圧は60~70gf。  
※必ず事前にテストをしてからご利用ください。



4501S ホワイト	NAB1 ホワイト(粘着無し)			
4503S ライトブルー	4508S レッド	4510S イエロー	4515S オレンジ	4520S ゴールドメタリック
4530S シルバーメタリック	4540S ネオンイエロー	4541S ネオングリーン	4542S ネオンオレンジ	4543S ネオンピンク

規格 500mm×5m、同幅×10m、同幅×25mロール 厚さ125μ(±10%)

# POLI-FLEX® NYLON/NYLON REFLEX ECO

ポリ・フレックス。ナイロン/ナイロン反射エコ

「ポリ・フレックス ナイロン」は、独自の特殊粘着でベンチコート、スタッフジャンパー、傘などの撥水ナイロン素材に接着可能です。色数は「4882 反射エコ」を加え、16色をご用意しました。「ポリ・フレックス プレミアム」と同じくアルファテック系ポリウレタンを使用し、キャスト方式で生産しています。「同プレミアム」と同様に完全マットに仕上がります。もちろん「安心・安全」の証である「エコ・テックス スタンダード100クラス1」の認証も得ています。（「4882 反射エコ」を除く）

**転写方法 - 下の表の設定を参照してください -**

- ①カッティングプロッターで「ミラーカット」し、「カス」を取り除きます。
- ②事前に5~6秒空プレス【事前プレス】してナイロン素材を縮ませます。  
(注2) ポリエステル素材には不要です。
- ③転写物素材が熱いうちに、カス取りをした「ポリ・フレックス ナイロン」を素早く正確にセットします。
- ④3~4秒間プレス【本プレス】し、転写物が少々冷めてからベットフィルムを剥がします。
- ⑤そのまま15秒程冷ましてから、仕上げに直接10~15秒程、直接プレス【仕上げプレス】してください。

 <b>150°C</b>	 <b>250g/cm<sup>2</sup></b> 厚手の素材への圧着時は350g/cm <sup>2</sup> 程度に設定。
 事前プレス5秒 本プレス3秒 仕上げプレス10秒	 <b>Luke Warm</b> 少々冷めてから剥がしてください。

※転写物素材のタグにある注意事項を十分把握した上でご利用ください。  
※標準刃（反射エコは、反射刃）をおすすめします。刃圧は70~80（反射エコは90~200）gf。  
※上記の設定温度の150°Cに耐えられない素材はご利用になれません。  
※必ず事前にテストしてからご利用ください。  
(注2) ポリエステル素材には事前プレスしないでください。



ポリ・フレックス。ナイロン 16色 カラーチャート

4801 ホワイト	4804 グリーン	4807 フォレストグリーン	4810 イエロー	4815 オレンジ
4802 ブラック	4805 ネイビーブルー	4808 レッド	4812 グレー	4820 ゴールドメタリック
4803 ライトブルー	4806 ロイヤルブルー	4809 ボルドー	4814 パープル	4830 シルバーメタリック
4882 ナイロン反射エコ	※4882に使用している反射材は高視認性衣類に対する欧州規格「EN 471 (class2)」に準拠しています。			

規格 500mm×5m、同幅×10m、同幅×25mロール 厚さ100μ[反射エコは200μ](±5%)

# POLI-FLEX® DIMENSION

ポリ・フレックス。ディメンション



「ポリ・フレックス ディメンション」は、ポリ・テープ社が誇る最新技術により開発された厚さ600μ(0.6mm)の立体表現が出来るシートです。いままで困難だったグリッドロールタイプのカッティングプロッターでのカットを可能にしました。表面は完全なマット(つや消し)仕上げです。原材料のポリウレタンは、PVC・可塑材・鉛などの有害物質を含まない安全なシートです。ホワイト・ブラックの2色に加え6色が追加に。さらに様々な用途でご活用いただけます。

**転写方法 - 下の表の設定を参照してください -**

- 転写物は、2秒程プレスして「しわ」を伸ばしてから作業に入ってください。  
(ポリエステル素材には、事前プレスしないでください。)
- ①カッティングプロッターで「ポリ・フレックス ディメンション」を「ミラーカットで二度切り」します。  
・推奨刃:反射刃・推奨刃圧:150~160gf・スピード:5cm/秒  
・刃先を1~2mm程度出してください。
- ②「カス」を取り除き右下の設定で熱転写します。
- ③ベットフィルムは、冷ましてから静かに剥がして下さい。  
※仕上げプレスは不要です。

 <b>160°C</b>	 <b>300g/cm<sup>2</sup></b>
 <b>25 Sec</b>	 <b>Cold</b> 完全に冷めてから剥がしてください。

※転写物素材のタグにある注意事項を十分把握した上でご利用ください。  
※必ず事前にテストをしてからご利用ください。  
※反射刃をおすすめします。刃圧は150~160gf、カットスピードは5cm/秒



ポリ・フレックス。ディメンション 8色 カラーチャート

4214 ホワイト	4215 ブラック	4217 ブルー	4218 グリーン
4216 レッド	4210 イエロー	4220 ゴールド	4230 シルバー

規格 500mm×5m、同幅×10m 厚さ600μ(±5%)

# POLI-FLOCK® (TUBITHERM)

ポリ・フロック。チュビサーム



「ポリ・フロック」は、静電植毛の本場ヨーロッパで植毛された、高品質なレーヨンフロッキーです。非常に密度が高く割れにくいフロッキーです。従来品に代わって、「エコテックス スタンダード100 クラス1」を取得した「ポリ・フロック」をご用意しました。

「ポリ・フレックス プレミアム」同様、ヨーロッパにおけるプロサッカーチームのユニホームなどのスポーツ業界をはじめ、テキスタイル業界など幅広く使用されています。

## 特長

- 「ポリ・フレックス」同様、ほとんどのカッティングプロッターで簡単にカットができ、今までの植毛フロッキーでは難しかった細かい文字やデザインが可能です。また、細かいカス取りも簡単です。
- 裏面に粘着付きのベットフィルムなので位置決めも簡単で、誤って剥がした部分もベットフィルムに戻すことが可能です。
- フロアとの摩擦が少ないため、バレーボール、ハンドボールなどの屋内競技のユニフォームに最適です。
- 転写後、直接フロッキーへのアイロンがけが可能です。(アイロンの温度設定は、素材により、下表のプレス時の温度以下にしてください。)
- タンブル乾燥が可能です。
- 屋外使用も考慮し、UVカットを施しています。



※転写物素材のタグにある注意事項を十分把握の上でご覧ください。  
 ※上記の値は目安です。素材・プレス機、その他の環境により設定が異なります。  
 ※推奨刃/小文字刃、またはサンドブラスト用。刃圧は40~60gf。  
 ※必ず事前にテストしてからご利用ください。

## ポリ・フロック。通常色 カラーチャート

5501 ホワイト	5505 アイスブルー	5509 ボルドー	5515 オレンジ
5502 ブラック	5506 ブルー	5510 イエロー	5516 シグナルレッド
5503 ネイビー	5507 スカイブルー	5511 マジェンタ	5519 レモンイエロー
5504 グリーン	5508 レッド	5512 グレー	

## ポリ・フロック。特色 カラーチャート

5540 ネオンイエロー	5541 ネオングリーン	5542 ネオンオレンジ	5543 ネオンピンク	5548 ネオンレッド
--------------	--------------	--------------	-------------	-------------



規格 500mm×5m、同幅×10m、同幅×25mロール 厚み 500μ(±10%)

# POLI-FLEX® ONE4 ALL

ポリ・フレックス。ワンフォーオール



綿と撥水・ナイロン、今までは素材の種類によって二種類のシートの使い分けが必要でした。これからはその必要がなくなります。「ポリ・フレックス プレミアム」「ポリ・フレックス ナイロン」の特長を継承したハイブリッド粘着シート「ポリ・フレックス ワンフォーオール」の誕生です。

上記2製品と同色の主要6色をご用意しました。もちろん安心・安全の証「エコテックス スタンダード100 クラス1」を取得しています。



## 転写方法

### 撥水・ナイロン素材へ

- ①カッティングプロッターで「ミラーカット」し、「カス」を取り除きます。
- ②転写物を150°C、低～中圧で5秒程プレス(空打ち)してナイロン素材を縮ませます。
- 【事前プレス】
- ③転写物素材が熱いうちに、カス取りをした「ポリ・フレックス ワンフォーオール」を早くセットします。
- ④同温・同圧で3~4秒プレスし、転写数秒後熱いうちにベットフィルムを剥がします。
- 【本プレス】
- ⑤仕上げに同温・同圧でさらに10秒間直接プレスします。【仕上げプレス】

### 綿、綿・ポリエステル混素材へ

- ①カッティングプロッターで「ミラーカット」し、「カス」を取り除きます。
- ②転写物を150°C、中圧で2秒程プレス(空打ち)して素材のシワを取り除きます。ポリエステル素材には不要です。【事前プレス】
- ③カス取りをした「ポリ・フレックス ワンフォーオール」を正確にセットします。
- ④同温・同圧で10秒プレスし、転写数秒後熱いうちにベットフィルムを剥がします。
- 【本プレス】
- ⑤仕上げに同温・同圧でさらに2秒間直接プレスします。【仕上げプレス】

### 撥水・ナイロン素材へ



### 綿、綿・ポリエステル混素材へ



## ポリ・フレックス。ワンフォーオール 6色 カラーチャート

4101 ホワイト	4102 ブラック	4104 グリーン	4106 ロイヤルブルー	4108 レッド	4110 イエロー
-----------	-----------	-----------	--------------	----------	-----------

規格 500mm×5m、同幅×10m、同幅×25mロール 厚さ 100μ(±5%)

## POLI-FLEX® IMAGE PEARL・GLITTER

ポリ・フレックス。イメージパール・グリッター

「ポリ・フレックス イメージパール」は、今まで表面加工を委託生産していましたが、今回から他製品と同じく最新鋭の設備を導入したドイツ自社工場生産された「100% manufactured in Germany」製品になりました。色数も9色を増やして全34色をご用意しました。「ポリ・フレックス イメージグリッター」も3色増やして全10色をご用意しました。安心・安全のシンボルである「エコテックス スタンダード100 クラス1」を取得しています。

## 特長

- 市販されているほとんどのカッティングプロッターで、細かい文字、ロゴ、マークが綺麗にカットできシャープなラインが出せます。
- 裏面が粘着付ベットフィルムなので位置決めが簡単です。
- もちろんカス取りも簡単です。誤って剥がした部分もベットフィルムに戻すことが可能です。
- 転写後、熱いうちにベットフィルムを剥がせるので作業効率が上がります。
- スポーツウェア、Tシャツ、ファッションアパレル、ステージ衣装などにも適しています。

## 転写方法 右の表の設定を参照してください

- 転写物を事前に2秒程プレスして、「しわ」を伸ばしてから作業に入ってください。(ポリエステル素材には、事前プレスしないでください。)
- ①カッティングプロッターで「ポリ・フレックス イメージ」を「ミラーカット」します。
- ②「カス」を取り除き、熱転写します。
- ③ベットフィルムは、熱いうちに剥がし、仕上げに直接2秒程プレスしてください。

## イメージパールをカットする際の注意事項

- 「ポリ・フレックス イメージパール」は素材が硬く、また厚みもあります。通常のカッティング条件は70gf-80gfでの一度切りですが、細かなデータやプロッターの状態が良くない時は、50gf-60gfでの二度切りをおすすめいたします(新品刃の場合)。そのような状況で一度切りを行われますと、所々破線状になったり、カッター刃の先端を磨耗させる要因になります。またプロッターにより「オーバーカット」の設定をONにしてください。



160°C

300gf/cm<sup>2</sup>15 Sec  
+2 Sec

Luke Warm

少々冷めてから剥がしてください。

※転写物素材のタグにある注意事項を十分把握した上でご利用ください。  
 ※上記の設定は目安です。素材・プレス機、その後の環境により設定が異なります。  
 ※小文字刃をおすすめします。刃圧は70~80gf。



規格 500mm(一部490または480mm)×5m,同幅×10mロール,同幅×25mロール 厚みは30頁をご覧ください。



POLI-FLEX PREMIUM, FASHION, IMAGE (一部除く)、POLI-FLEX PRINTABLE (一部除く)、POLI-FLOCKの原材料は、繊維製品の安全性を認定する規格である「エコテックススタンダード100 クラス1 (Oeko-Tex Standard100 Class 1)」の認証を取得しています。



## ポリ・フレックス。イメージパール カラーチャート

450 パールシルバー	432 パールホットピンク	483パールライトグリーン	459 パールグレー	481 パールネオンブルー
451 パールゴールド	457 パールピンク	455 パールグリーン	458 パールブラック	446 パールネオンイエロー
425 パールライトゴールド	428 パールラベンダー	482 パールジェイド	444 パールホワイト	447 パールネオングリーン
429 パールダークゴールド	424 パールパープル	427 パールエメラルド	488 パールレインボーホワイト	448 パールネオンピンク
426 パール銅	445 パールスカイブルー	452 パールブロンズ		480 パールネオンパープル
456 パールレッド	454 パールブルー	486 パールローズゴールド		449 パールネオンオレンジ
487 パールコーラル	489 パールロイヤルブルー	490 パールシャンパーニュ		
422 パールボルドー	423 パールネイビーブルー	453 パールマルチカラー		

## ポリ・フレックス。イメージグリッター カラーチャート

434 グリッターホワイト	435 グリッターブラック	436 グリッターブルー	437 グリッターグリーン	438 グリッターレッド
433 グリッターピンク	477 グリッターパープル	439 グリッターゴールド	411 グリッターシルバー	479 グリッタークリアー

(注)「411 グリッターシルバー」の発売により、従来の「435 グリッターシルバー」を「435 グリッターブラック」に改めました。



## POLI-FLEX REFLEX SILVER 4781

ポリ・フレックス、反射シルバー 4781



「ポリ・フレックス 反射シルバー 4781」は、3M社の反射素材（Scotchlite）を使用した高品質シートです。反射率が高いため消防や警備、空港作業員のユニフォームなどへの使用で注意喚起や事故防止に役立つメディアです。撥水・ナイロン素材には10頁の「ナイロン反射エコ 4882」をご使用ください。いずれも欧州規格 EN ISO 20471:2013に準拠しています。

### 転写方法 -下の表の設定を参照してください-

●転写物を事前に2秒程プレスして、「しわ」を伸ばしてから作業に入ってください。（ポリエステル素材には、事前プレスしないでください。）

- ①カッティングプロッターで「ミラーカット」します。
- ②「カス」を取り除き、熱転写します。
- ③熱転写プレス機で右記の設定でプレスし、転写後少々冷めてからベットフィルムを剥がします。
- ④仕上げに直接2秒プレスします。

160°C	300g/cm <sup>2</sup>
15 Sec +2 Sec	Luke Warm 少々冷めてから剥がしてください。

※転写物素材のタグにある注意事項を十分把握の上でご利用ください。  
※反射専用刃をおすすめします。刃圧は90~100gf。※必ず事前にテストしてからご利用ください。



4781 反射シルバー

規格 500mm×5m、同幅×10mロール、同幅×25mロール 厚さ160μ（±10%）

## POLI-FLEX 3s-TURBO REFLEX 4783

ポリ・フレックス、スリーエスターボ 反射シルバー4783

「ポリ・フレックス スリーエスターボ 反射シルバー4783」はスリーエスターボシリーズ初の反射タイプメディアです。短時間/低温での圧着が可能なので、ポリエステル100%素材のスポーツウェアや警備服、消防服など、今までブリードやコテ跡の恐れがあった素材にも安心してご利用いただけます。「反射シルバー 4783」は欧州規格 EN ISO 20471:2013に準拠しています。

### 転写方法 -右の表の設定を参照してください-

●転写物は、2秒程プレスして「しわ」を伸ばしてから作業に入ってください。（ポリエステル素材には、事前プレスしないでください。）

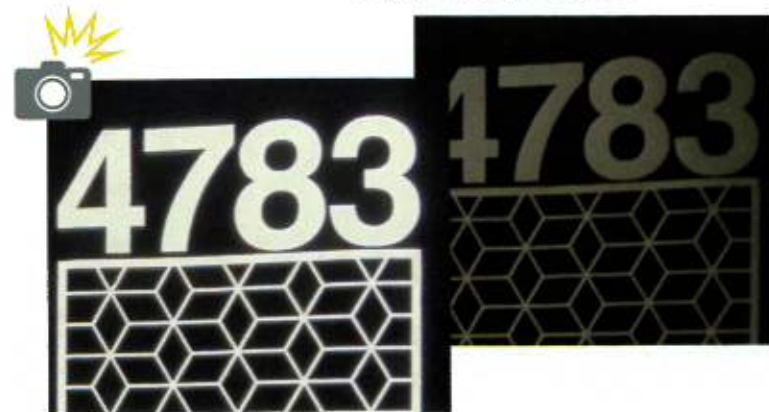
- ①カッティングプロッターで「ポリ・フレックス スリーエスターボ」を「ミラーカット」します。推奨刃:反射専用刃・推奨刃圧:60~70gf・スピード:5~6cm/秒
- ②「カス」を取り除き右下の設定で熱転写します。
- ③ベットフィルムは、少々冷めてから剥がして下さい。仕上げプレスはしないで下さい。

130°C	300g/cm <sup>2</sup>
5 Sec	Luke Warm 少々冷めてから剥がしてください。

※転写物素材のタグにある注意事項を十分把握の上でご利用ください。  
※標準刃をおすすめします。刃圧は60~70gf。  
※必ず事前にテストしてからご利用ください。

**130°C  
5sec & 1Press**

4783 反射シルバー



規格 500mm×5m、同幅×10mロール、同幅×25mロール 厚さ200μ（±15%）

## POLI-FLEX REFLEX COLORS

ポリ・フレックス、カラース反射

従来、銀、金、黒のみだった反射に新たに「ポリフレックスカラース反射」として7色が追加になりました。今まで表現できなかった明るいカラーを使用した反射表現が可能となりました。ファッションアパレルへのアクセントとして、またカラフルなおかつ夜間の安全性も保持したい警備や誘導ボランティアウェアなどで広くご利用いただけます。

### 特長

- 【145°C・8秒】で熱圧着可能な時短タイプのシートです。（注1）
- 中温・短時間での圧着が可能ですが、ポリエステル素材への転写ではブリードやコテ跡が発生する恐れがございます。事前にテストをしてからご利用ください。
- 裏面が粘着付きベットフィルムなので位置決めが簡単です。
- もちろんカス取りも簡単です。剥がって剥がした部分もベットフィルムに戻すことが可能です。

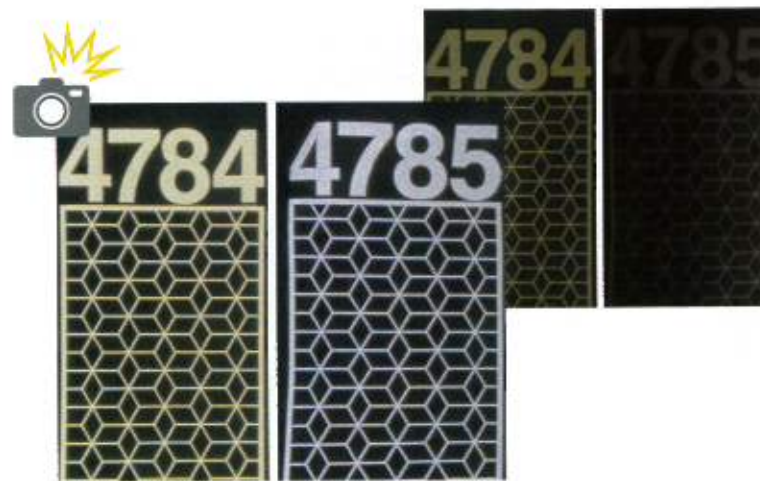
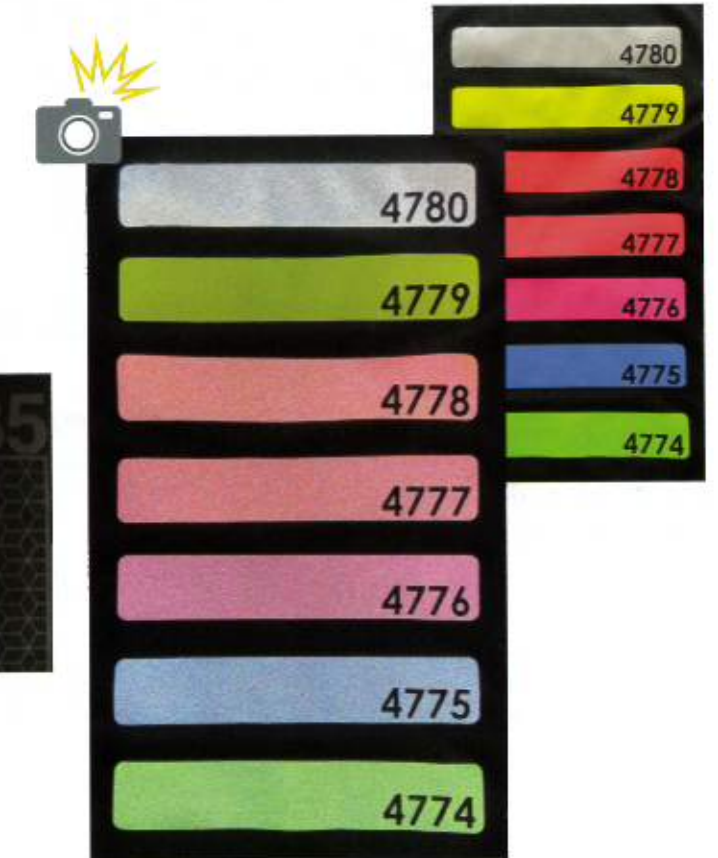
### 転写方法 右上の設定を参照してください

●転写物は、2秒程プレスして「しわ」を伸ばしてから作業に入ってください。（ポリエステル素材には、事前プレスしないでください。）

- ①カッティングプロッターで「ミラーカット」します。  
・推奨刃:標準刃・推奨刃圧:60~70gf・スピード:8~10cm/秒  
（金4784・黒4785）・推奨刃:反射刃・推奨刃圧:200gf・スピード:6cm/秒
- ②「カス」を取り除き右上の設定で熱転写します。
- ③ベットフィルムは、完全に冷めてから剥がして下さい。

145°C	300g/cm <sup>2</sup>
8 Sec	Cold 完全に冷めてから剥がしてください。

※転写物素材のタグにある注意事項を十分把握の上でご利用ください。  
※標準刃をおすすめします。刃圧は60~70gf。  
※必ず事前にテストしてからご利用ください。



### 「ポリ・フレックス、カラース反射」カラーチャート

4784 反射ゴールド 	4785 反射ブラック 	4780 反射ホワイト 	4779 反射イエロー 	4778 反射オレンジ 
4777 反射レッド 	4776 反射ピンク 	4775 反射ブルー 	4774 反射グリーン 	

（注1）【130°C・5秒】の3s-TURBO粘着を採用していた「4784 反射ゴールド」と「4785 反射ブラック」は、粘着の仕様が変更になりました。

規格 4774-4785 500mm×5m、同幅×10mロール 厚さ205μ（±10%）

## POLI-FLEX IMAGE PAINT・STARFLEX

ポリ・フレックス。イメージ・スターフレックス

「ポリ・フレックス イメージ」は、マット仕上がりの「ポリ・フレックス プレミアム」に比べ、全てキラキラ輝くような仕上がりとされています。

## 転写方法 下の設定を参照してください

●転写物を事前に2秒程プレスして、「しわ」を伸ばしてから作業に入ってください。  
(ポリエステル素材には、事前プレスしないでください。)

- ①カッティングプロッターで「ポリ・フレックスイメージ」を「ミラーカット」します。
- ②「カス」を取り除き、熱転写します。
- ③ [484] ペイントのベットフィルムは熱いうちに剥がし、仕上げに直接2秒プレスしてください。
- ④ [491-499スターフレックス] は冷めてからベットフィルムを剥がし直接2秒プレスしてください。これらのシートは手洗い専用シートです。

【プレス条件は共通です】



ベットフィルムを剥がすタイミングが異なります。



## ポリ・フレックス。イメージ カラーチャート



規格 500mm(一部490または480mm)×5m,同幅×10mロール,同幅×25mロール 厚みは30頁をご覧ください。

## POLI-FLEX FASHION

ポリ・フレックス。ファッション

「ポリ・フレックス ファッション」は、ファッションなデザイン性とユニークな仕上がりの両方を併せ持ち、また従来製品と同様、ドイツメーカーならではの機能性、安定した技術に裏打ちされたメディアです。従来の製品に比べ、アパレル・テキスタイル業界を強く意識した仕上がりになっております。ブラック1色だったカーボンが3色増えて全4色になりました。

## 転写方法 右の設定を参照してください

●転写物を事前に2秒程プレスして、「しわ」を伸ばしてから作業に入ってください。  
(ポリエステル素材には、事前プレスしないでください。)

- ①カッティングプロッターで「ポリ・フレックスイメージ」を「ミラーカット」します。
- ②「カス」を取り除き、熱転写します。
- ③ベットフィルムは転写後、熱いうちに剥がし、仕上げに直接2秒プレスして下さい。



## ポリ・フレックス。ファッションカラーチャート



(注2) 洗濯堅牢度4-5級。

規格 500mm×5m,同幅×10m,同幅×25mロール 厚さについては30頁をご覧ください。

## POLI-FLOCK BLOCKOUT

ポリ・フロック。ブロックアウト



「ポリ・フロック ブロックアウト」は、最近急増し、また多様化する昇華プリントのポリエステル素材に対し、「完全再昇華防止」を目標に開発したフロックシートです。「ポリ・フロック」をベースに再昇華を止めるパウダー層を一層加えることにより、ほとんどの再昇華を文字通りブロックアウトします。ホワイト1色(5001)をご用意しました。「ポリ・フロック」同様、有害物質を含まない安全のシンボルである「エコ・テックス スタンダード100 クラス1」を取得しています。

## 転写方法 下の設定を参照してください

- ①カッティングプロッターで「ミラーカット」し、「カス」を取り除きます。
- ②カス取りをした「ポリ・フロック ブロックアウト」を正確にセットします。
- ③熱転写プレス機で右記の設定でプレスし、転写後少々冷めてからベットフィルムを剥がします。
- ④仕上げに直接2秒プレスします。

※転写物素材のタグにある注意事項を十分把握した上でご利用ください。  
※上記の設定は目安です。素材・プレス機、その他の環境により設定が異なります。  
※必ず事前にテストしてからご利用ください。

5001 ホワイト

規格 500mm×5m,同幅×10m,同幅×25mロール 厚さ500μ(±10%)

## POLI-FLEX LUMINOUS 4790

ポリ・フレックス。ルミナス



「ポリ・フレックス ルミナス 蓄光 4790」は、日中の光を吸収することにより暗闇において光を発するメディアです。「ポリ・フレックス 反射シルバー 478」同様、子供の運動着、消防服、警備服などに転写して事故防止などに役立ちます。

## 転写方法 下の設定を参照してください

●転写物を事前に2秒程プレスして、「しわ」を伸ばしてから作業に入ってください。  
(ポリエステル素材には、事前プレスしないでください。)

- ①カッティングプロッターで「ミラーカット」します。
- ②「カス」を取り除き、熱転写します。
- ③ベットフィルムは、転写数秒後少々冷めてから剥がし、仕上げにシリコン紙などで覆い、2秒程プレスしてください。

※転写物素材のタグにある注意事項を十分把握した上でご利用ください。  
※上記の設定は目安です。素材・プレス機、その他の環境により設定が異なります。  
※小文字列をおすすめします。対応は90~100μ。 ※必ず事前にテストしてからご利用ください。

規格 500mm×5m,同幅×10m,同幅×25mロール 厚さ310μ(±5%)

POLI-FLEX. PRINTABLE  
**4036 3s-TURBO**

ポリフレックス プリントابل 4036 スリーエス・ターボ



「ポリフレックス プリントابل 4036 スリーエス・ターボ」は、ポリテープ社が誇る最新技術により開発された粘着を使用し130°C-5秒にて圧着可能な新世代のプリントラバーメディアです。通常幅の500mmに加えて、750mm幅もご用意しました。アプリケーションテープ「ポリ・タック854」でリタックして熱転写してください。

「エコ・テックス スタンダード100 クラス1」認証を得ています。

転写方法 -右の表の設定を参照してください-

- ①転写物を事前に2秒程プレスして「しわ」を伸ばしてから作業に入ってください。(ポリエステル素材には事前プレスしないでください。)
- ②上記対応インク搭載のプリンタで「正像」にプリントします。
- ③カッティングプロッターで輪郭をカットしたあと「カス」を取り除きます。【写真1、2】
- ④完全に画像が乾いたら「ポリ・タック854」でリタックします。【写真3、4、5】
- ⑤転写物の上にポリ・タックでリタックした画像を上にしてプレスします。【写真6、7】



130°C



300g/cm<sup>2</sup>



5 Sec



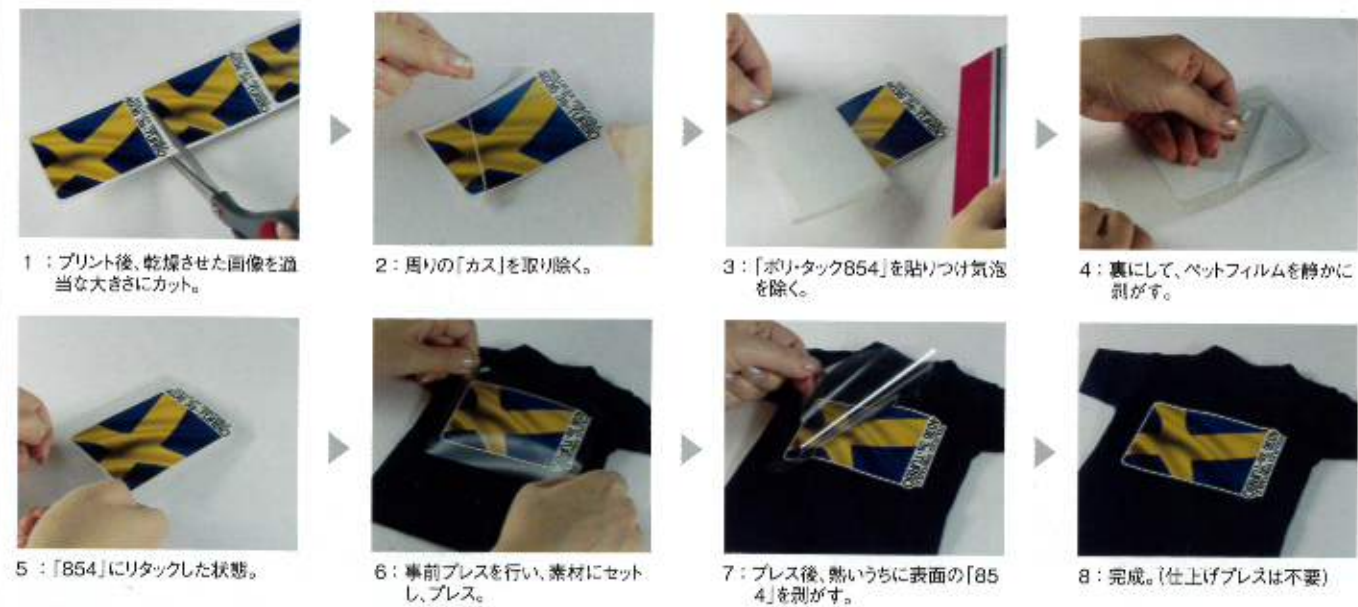
Warm

熱いうちに剥がしてください。

※転写物素材のタグにある注意事項を十分把握した上でご利用ください。  
※上記の設定は目安です。素材・プレス機、その他の環境により設定が異なります。  
※必ず事前にテストしてからご利用ください。



「ポリフレックス プリントابل 4036 ターボ」の転写工程



規格 500mm x 5m, x 10m, x 25mロール 厚さ100μ(±10%)  
750mm

POLI-FLEX. PRINTABLE  
**4010S BLOCKOUT**

ポリフレックス プリントابل 4010S ブロックアウト



「ポリフレックス プリントابل ブロックアウト 4010S スリーエス・ターボ」は、ポリテープ社初の昇華防止を目標に開発された、プリントラバータイプのブロックアウトラバーシートです。上記対応インクを搭載したインクジェットプリンタでの印刷が可能で、多様化する昇華プリント素材に適しています。微粘着ベツライナー付きなので、細かいカットが可能です。アプリケーションテープ「ポリ・タック854」でリタックして熱転写してください。

転写方法 -下の表の設定を参照してください-

- ①転写物を事前に2秒程プレスして「しわ」を伸ばしてから作業に入ってください。(ポリエステル素材には事前プレスしないでください。)
- ②上記対応インク搭載のプリンタで「正像」にプリントします。
- ③カッティングプロッターで輪郭をカットしたあと「カス」を取り除きます。【写真1、2】
- ④完全に画像が乾いたらまわりのカスを取り除き、「ポリ・タック854」でリタックします。【写真3、4、5】
- ⑤転写物の上にポリ・タックでリタックした画像を上にしてプレスします。【写真6、7】



130°C



300g/cm<sup>2</sup>



5 Sec



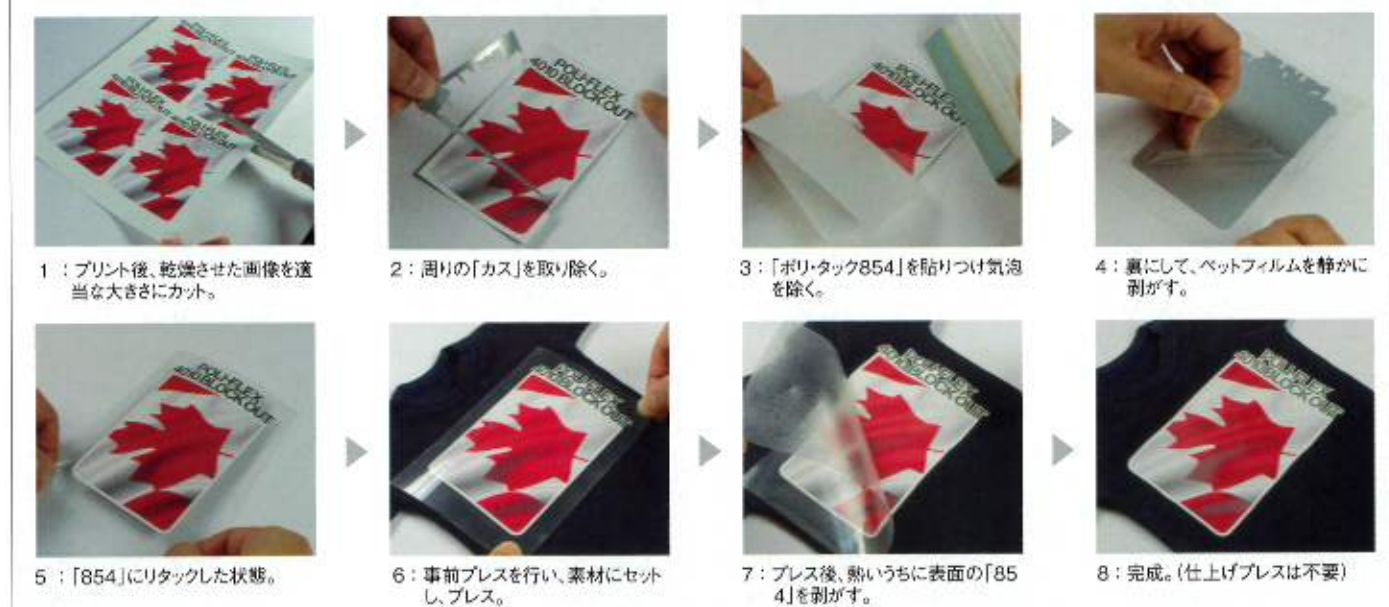
Warm

熱いうちに剥がしてください。

※転写物素材のタグにある注意事項を十分把握した上でご利用ください。  
※上記の設定は目安です。素材・プレス機、その他の環境により設定が異なります。  
※必ず事前にテストしてからご利用ください。



「ポリフレックス プリントابل 4010S ブロックアウト」の転写工程



規格 500mm x 5m, x 10m, x 25mロール 厚さ120μ(±10%)

POLI-FLEX ULTIMATE PRINT

## NYLON 4035

ポリ・フレックス。プリンタブル ナイロン 4035



撥水・ナイロン素材に熱転写できるプリンタブルメディア「ポリ・フレックス プリンタブル ナイロン 4035」です。上記対応インクを搭載するインクジェットプリンタでプリントできます。アプリケーションテープ「ポリ・タック 854」でリタックして熱転写してください。選択堅牢度4-5級を取得しています。仕上がりはマットになります。

## 転写方法 -下の表の設定を参照してください-

- ①上記対応インク搭載のプリンタで「正像」にプリントします。
- ②カッティングプロッターで輪郭をカットしたあと「カス」を取り除きます。
- ③「4035」の画像をアプリケーションテープ「ポリ・タック 854」でリタックします。
- ④事前に5~6秒空プレス【事前プレス】した後(注1)転写物の上にリタックした画像を上にして3~4秒閉プレス【本プレス】します。
- ⑤ポリ・タックは転写後熱いうちに剥がし、仕上げに直接10~15秒程プレス【仕上げプレス】してください。



Print Star社のコーネジャケット「00077-CJ」などの厚手の生地への圧着の場合、圧力を通常(250g/cm<sup>2</sup>)より高め(350g/cm<sup>2</sup>)に設定してください。

※転写物素材のタグにある注意事項を十分把握した上でご利用ください。  
※上記の設定は目安です。素材・プレス機、その他の環境により設定が異なります。  
※標準型をおすすめします。※必ず事前にテストしてからご利用ください。  
(注1)ポリエステル素材には事前プレスしないでください。



規格 500mm×5m、同幅×10mロール、同幅×25mロール 厚さ100μ(±10%)

POLI-FLEX PRINTABLE

## 4046 3s-TURBO MATT

ポリ・フレックス。プリンタブル 4046 スリーエス・ターボ



「ポリ・フレックス プリンタブル 4046 スリーエス・ターボ」は、ポリテープ社が誇る最新技術により開発された粘着を使用し130°C-5秒にて圧着可能な新世代のプリンタブルメディアです。表面は従来の4030のセミマットの質感。PEアプリケーションテープ「ポリ・タック854」でリタックして熱転写してください。「エコテックス スタンダード100 クラス1」認証を得ています。

## 転写方法 -下の表の設定を参照してください-

- ①転写物を事前に2秒程プレスして「しわ」を伸ばしてから作業に入ってください。(ポリエステル素材には事前プレスしないでください。)
- ②上記対応インク搭載のプリンタで「正像」にプリントします。
- ③カッティングプロッターで輪郭をカットしたあと「カス」を取り除きます。
- ④完全に画像が乾いたら「ポリ・タック 854」でリタックします。
- ⑤転写物の上にポリ・タックでリタックした画像を上にしてプレスします。



※転写物素材のタグにある注意事項を十分把握した上でご利用ください。  
※上記の設定は目安です。素材・プレス機、その他の環境により設定が異なります。  
※必ず事前にテストしてからご利用ください。



規格 500mm×5m、同幅×10m、×25mロール 厚さ100μ(±5%)

POLI-FLEX ULTIMATE PRINT

## 4031 GLOSS

ポリ・フレックス。プリンタブル 4031 グロス



「ポリ・フレックス プリンタブル 4031 グロス」は、厚さわずか80μの100%ポリウレタン製ラバーシートです。非粘着ベットのライナーにより、微細カットと簡単リタックの両方の扱いやすさを実現しました。上記対応インクを搭載したインクジェットプリンタに対応しています。アプリケーションテープ「ポリ・タック854」でリタックして熱転写してください。「エコテックス スタンダード100 クラス1」認証を得ています。

## 転写方法

- 転写物は、2秒程プレスして「しわ」を伸ばしてから作業に入ってください。ポリエステル素材には不要です。
- ①上記アイコン対応インク搭載のプリンタで「正像」にプリントします。
  - ②十分にインクを乾燥させたあと、カッティングプロッターで輪郭をカットし「カス」を取り除きます。
  - ③カストリ後の4031を「ポリ・タック 854」でリタックします。
  - ④転写物の上に、アプリケーションテープでリタックした画像を上にして右下にある圧着条件でプレスします。
  - ⑤転写後熱いうちにアプリケーションテープを剥がし、仕上げに直接2秒程プレスしてください。



※転写物素材のタグにある注意事項を十分把握した上でご利用ください。  
※上記の設定は目安です。素材・プレス機、その他の環境により設定が異なります。  
※必ず事前にテストしてからご利用ください。

規格 500mm×5m、同幅×10mロール、同幅×25mロール 厚さ80μ(±10%)

POLI-FLEX. PRINTABLE  
**4655 TRANSPARENT**  
ポリ・フレックス®プリンタブル 4655



「ポリ・フレックス プリンタブル 4655」はマット仕上げの淡色用 熱転写ポリウレタンシートです。インクは右頁上記対応インクを搭載したインクジェットプリンタでプリントできます。75μと非常に薄く、追従性が良くゴワゴワ感がありません。また ライナーに半透明のベッタライナーを使用し、転写素材へのセッティングが楽になるとともに、微細カットも可能。完全なマット調に仕上がります。

特長

- 転写の際にアプリケーションを使用せず、簡単に熱転写できるので、作業効率が良く、ミスも最小限に抑えられます。
- 75μと非常に薄いのに割れにくく、また追従性が抜群で擦過傷に非常に強いアルファテック系ウレタン素材を採用しております。
- 下記設定温度での直接アイロンがけができます。
- 半透明ベッタライナーなので、転写素材へのセッティングが簡単です。

転写方法 -下の表の設定を参照してください-

- 転写物は、2秒程プレスして「しわ」を伸ばしてから作業に入ってください。(ポリエステル素材には、事前プレスしないでください。)
- ① 上記対応インク搭載のプリンタで「ミラープリント」し、輪郭をカットします。【写真1、2】
- ② 「カス」を取り除き、転写物に画像を下にして(ベッタライナーが上)、プレスします。【写真3、4】
- ③ ベッタライナーが完全に冷めてから、剥がしてください。仕上げに直接2秒程プレスしてください。【写真5、6】

160°C	300g/cm <sup>2</sup>
15 Sec +2 Sec	Cold 完全に冷めてから剥がしてください。

※転写物素材のタグにある注意事項を十分把握の上でご利用ください。  
※上記の設定は目安です。素材・プレス機、その他の環境により設定が異なります。  
※必ず事前にテストしてからご利用ください。

「ポリ・フレックス プリンタブル 4655」の転写工程

- 1: 溶剤インクでミラーにプリント。
- 2: 画像をカットし、「カス」を取り除く。
- 3: ベッタライナー越しに画像を見ながら素材にセット。
- 4: ベッタライナーを上にしてプレス。
- 5: プレス後、10秒程してベッタライナーを剥がす。
- 6: 仕上げに直接2秒プレスしてでき上がり!

規格 500mm x 5m, x 10m, x 25mロール 厚さ75μ(±10%)

POLI-FLEX. PRINTABLE  
**4665 METALLIC**  
ポリ・フレックス®プリンタブル 4665



「ポリ・フレックス プリンタブル 4665」は、ポリ・テープ社初のメタリック調の表面にプリントでき、シルバー・ゴールド表現が可能なメディアです。上記対応インクを搭載したインクジェットプリンタでのプリントが可能で、圧着する素材の濃淡を選びません。非粘着ベッタライナー付きで微細カットが可能です。中粘着の「ポリ・タック 854」でリタックして熱転写してください。

特長

- メタリック調素材に印刷することで、ゴールド・シルバー表現が可能です。
- 生地が「白」または「濃い色」にも転写が可能です。お好きな画像でオリジナルプリントが可能です。
- 熱転写して24時間以上経過した後、洗濯可能です。
- ベッタライナー付きなので、細かい輪郭カットが可能です。
- 本来の使用法とは異なりますが、プリント&カットした後熱転写しないで、手でベッタライナーから剥がして、表面未加工のガラス、鏡面加工したアクリル板、金属、陶器などに貼り付けることが可能です。しかも再剥離できます。

転写方法 -下の表の設定を参照してください-

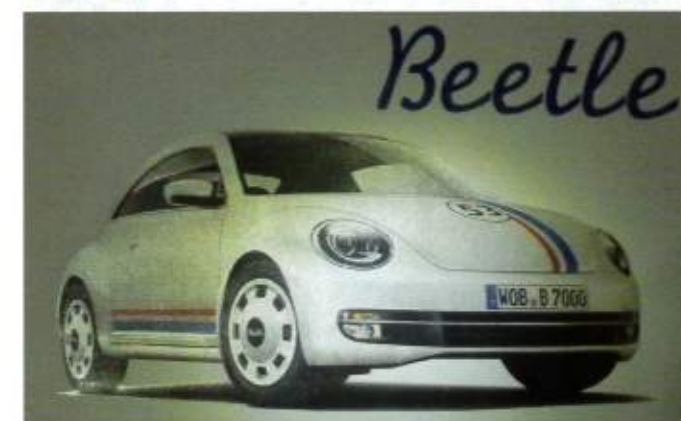
- ① 上記対応インク搭載のプリンタで「正像」にプリントし、輪郭をカットします。
- ② 完全に画像が乾いたらベッタライナーから剥がし、剥がした面をTシャツなど転写したいものにセットします。カッティングによって鋭角部分から剥がすと楽です。またベッタライナーを剥がすとカールしますので、セットする際、ご注意ください。細かいロゴ、マークはアプリケーションテープを使っての転写をおすすめします。(推奨アプリケーションテープ:当社製「ポリ・タック 854」)転写物は、2秒程プレスして「しわ」を伸ばしてから作業に入ってください。
- ③ -A: アプリケーションテープを使用しない場合  
シリコン紙、または市販のクッキングシートを画像の上に置き画像をカバーします。シリコン紙の種類にかかわらずグロスに仕上がります。  
-B: アプリケーションテープを使用した場合  
そのまま転写物の上にアプリケーションテープに転写した画像を上にしてプレスします。仕上がりはグロスになります。  
※直接プレス、アイロンはしないでください。  
-C: 熱転写しない場合  
手で剥がして、粘着面に熱れないよう注意しながら、ガラス窓、同コップ、鏡面加工した物などに貼り付けてください。
- ④ 熱転写後は充分乾燥させてください。

160°C	300g/cm <sup>2</sup>
15 Sec +2 Sec	Warm / Luke Warm 熱いうち、または少々冷めてから剥がしてください。

※転写物素材のタグにある注意事項を十分把握の上でご利用ください。  
※上記の設定は目安です。素材・プレス機、その他の環境により設定が異なります。  
※必ず事前にテストしてからご利用ください。



通常の使用でTシャツに転写した状態



高い光沢感のフルカラーメタリック表現が可能です。

規格 500mm x 5m, x 10m, x 25mロール 厚さ100μ(±10%)

# POLI-FLEX® PRINTABLE 4675

昇華転写用 ポリ・フレックス® プリントブル 4675

昇華  
インク

昇華転写用の白色サテン地のポリエステルフレックスです。お好きな画像でフルカラー印刷が可能で、輝きがあり立体感のある雰囲気が出せます。サテン地でありながら、強力な接着により「かがり」が不要です。

転写方法 -下の表の設定を参照してください-

- ①転写紙に昇華染料インクで画像をインクジェットプリンタで「ミラープリント」します。
- ②画像をプリントした転写紙が乾いたら、「4675」にプレスします。
- ③転写紙を「4675」から剥がし、約30分乾燥させます。
- ④「4675」を画像に沿ってカットし、ライナーを剥がします。
- ⑤ライナーを剥がした面をTシャツなど転写したいものにセットし、画像の上にシリコン紙またはクッキングペーパーをあてプレスします。

転写紙→4675

190°C	300g/cm <sup>2</sup>
50 Sec	Warm / Luke Warm 熱いうち、または少々冷めてから剥がしてください。

4675 to Body

160°C	300g/cm <sup>2</sup>
15 Sec	Warm / Luke Warm 熱いうち、または少々冷めてから剥がしてください。



規格 500mm×5m、×10m、×25mロール 厚さ200μ(±10%)

# POLI-FLOCK® DYE-SUBLIMATION 5901

昇華転写用 ポリ・フロック® 5901

昇華  
インク

昇華転写用の白色ポリエステルフロッキーです。フロッキー地に昇華インクでフルカラープリントが可能になりました。お好きな画像が転写紙を介してプリントできます。フロッキーの密度が高い素材なので、鮮やかな発色が実現できます。

転写方法 -下の表の設定を参照してください-

- ①転写紙に昇華染料インクで画像をインクジェットプリンタで「ミラープリント」します。
- ②画像をプリントした転写紙が乾いたら、「5901」にプレスします。
- ③転写紙を「5901」から剥がし、約4時間乾燥させます。
- ④「5901」を画像に沿ってカットし、ライナーを剥がします。
- ⑤ライナーを剥がした面をTシャツなど転写したいものにセットし、画像の上にシリコン紙またはクッキングペーパーをあてプレスします。

転写紙→5901

190°C	300g/cm <sup>2</sup>
50 Sec	Warm / Luke Warm 熱いうち、または少々冷めてから剥がしてください。

5901 to Body

160°C	300g/cm <sup>2</sup>
15 Sec	Warm / Luke Warm 熱いうち、または少々冷めてから剥がしてください。



規格 500mm×5m、×10m、×25mロール 厚さ640μ(±10%)

# POLI-FLEX® 4950 BLACKBOARD

ポリ・フレックス® ブラックボード



「ポリ・フレックス 4950 ブラックボード」は、文字通りシャツに圧着できる「黒板」です。表面は新開発のポリウレタンで、一般的なチョークでお好きな文字・絵を書くことができ、黒板消し、湿ったタオルで拭き取れば何度でも書き直しが可能です。熱圧着用粘着はすでに「ポリ・フレックス スリーエス・ターボ」でおなじみの「低温・短時間」タイプの粘着を使用していて130度・5秒で圧着可能です。もちろん「安心・安全」の証である「エコ・テックス スタンダード100クラス1」の認証も得ています。

転写方法 -下の表の設定を参照してください-

- 転写物は、2秒程プレスして「しわ」を伸ばしてから作業に入ってください。(ポリエステル素材には、事前プレスしないでください。)

①カッティングプロッターで「ポリ・フレックス ブラックボード」を「ミラーカット」します。  
推奨刃:標準刃・推奨刃圧:60~70gf・スピード:8~10cm/秒

②「カス」を取り除き下図の設定で熱転写します。

③ペットフィルムは、熱いうちに剥がしてください。

※仕上げプレスは不要です。

ドライクリーニング、タンブル乾燥は可能ですが、タンブル乾燥の際も裏返しにしてください。

130°C	300g/cm <sup>2</sup>
5 Sec	Warm 熱いうちに剥がしてください。



濡れタオルで簡単に消すことができます。

規格 500mm×40cmシート 1mから55m/10m/25mロール 厚さ95μ(±10%)

耐熱アプリケーションテープ

# POLI-TACK 854

ポリ・タック 854 熱転写ペットアプリケーションテープ

- テキストスタイル熱転写用
- 糊残りが少ないアクリル粘着
- 繰り返し使用可能エコロジーフィルム
- 厚み120ミクロン腰が強い

「ポリ・フレックス プリントブル」をテキストスタイルに転写する際の熱転写用ペットアプリケーションテープです。現在のプリントブル製品(4855/4675/5901)を除くは全て、この「ポリ・タック 854」が対応しています。「ポリ・タック 854」は厚みが120μあり、腰が強いので使い勝手が良く、粘着はポリ・テープ社が独自に開発したクロスリンク方式のアクリル粘着を施したことにより糊残りがなく、繰り返し数回使用できるエコロジーなアプリケーションテープです。



規格 500mm×40cmシート 1mから55m/10m/25mロール / 750mm×25mロール 厚さ120μ(±10%)

# POLI-MELT® 3s-TURBO 4900

ポリ・メルト スリーエス・ターボ 4900

- 作業効率 UP!
- 位置決め簡単
- カス取り簡単!
- 直接アイロン可

「ポリ・メルト スリーエス・ターボ 4900」は、異なる素材同士を溶着する両面熱転写機となります。一番最適な使用方法としてはホットスタンピングフィルムとの組合せです。厚みは42μでペット面に粘着がついているのでカス取りは非常にスムーズに行えます。低温/短時間での圧着が可能なので、熱に対し変形しやすい対象物に対しても箔による追加加工が可能となります。



転写方法



- 1 カuttingプロッターにてミラーカット。
- 2 不要部分のカスを取り除きます。
- 3 位置決めを行います。
- 4 130℃・5秒で熱プレスし熱いうちにペットフィルムを剥がします。
- 5 下地となるホットメルトが熱圧着されました。
- 6 箔をセットします。
- 7 離型紙でカバーし130℃・5秒で熱圧着（箔により転写条件は変わります）。
- 8 ほぼ熱が覚めたら箔を剥がします。
- 9 完成。（仕上げプレスは不要です）
- 10 不要な箔が残っている場合はマスキングテープなどで除去してください。粘着の上の箔が剥がれる事はありません。

転写対象物に残った粘着が熱ゴテを汚し、次回の転写時に対象物を汚してしまう可能性があります。転写時には必ず離型紙(クッキングペーパー等)でカバーをして行ってください。

- 130℃
- 300g/cm<sup>2</sup>
- 5 Sec
- Warm 熱いうちに剥がしてください。

規格 500mm×40cmシート 1mから5m/10m/25mロール 厚さ42μ(±10%)



## カーペットへのメタリック加工が実現。

これまで、どの手法を駆使しても困難だと思われていたタイルカーペットやパンチカーペットへのメタリック加工が「ポリ・メルト スリーエス・ターボ 4900」とホットスタンピングフィルムを使用することにより可能になりました。シールでもインクでもなく両面粘着フィルムと熱圧着箔によって実現するこのメタリック表現をぜひ一度お試しください。

### タイルカーペット (ループタイプ)



### パンチカーペット



カッティング製品マトリクス

CUTTING MEDIA	品番	仕様						転写材料対応					カッティング
		色の種類	色数 [注1]	厚さ(μ) ±10%	ロール径 mm	ベットの ライナー	純100%	ポリエステル 混合	ポリエステル [注3]	撥水加工 ポリエステル	ナイロン撥水	推奨刃 /刃圧 (gf)	
POLI-FLEX PREMIUM ポリフレックス プレミアム	401-430,460-693	通常メタリック	40色	100 ☆	500	粘着	◎	◎	○	×	×	標準/70~80	
	440-443,890	ネオン	5色										
POLI-FLEX 3s-TURBO ポリフレックス スリーエスターボ	4901-6998	通常メタリック スポンジフrait	54色	95 ☆	500 -21630	粘着							
	NA01-02	通常色	2色	95 ※	500	非粘着							
	4783	反射	1色	135-165	500	粘着	◎	◎	◎	○	△	標準/60~70	
POI-FLEX BLACKBOARD ポリフレックス ブラックボード	4950	黒	1色	95 ☆	500	粘着							
POLI-FLEX IMAGE ポリフレックス イメージ	411・433-439・479	グリッター	10色	110 ☆								標準/70~80	
	4781	反射シルバー	1色	160 ☆	500 [注10]	粘着	◎	◎	○	×	×	反射用/80~100	
	4790	蓄光ルミナス	1色	310 ☆								小文字/80~100	
	4774-4780,4784,85	カラース反射	8色	205 ☆								小文字/50~70	
	422-490	パール	34色	350 ☆	500 [注10]	粘着	◎	◎	○	×	×	小文字/50~70	
	484	ペイント	1色	100 ☆								標準/70~80	
POLI-FLEX BLOCKOUT ポリフレックス ブロックアウト	4501S-4543S	通常メタリックネオン	10色	125 ☆	500	粘着	◎	◎	◎	×	×	標準/60~70	
	NAB1	白	1色	125 ☆	500	粘着なし	◎	◎	◎	×	×		
	4801-4815	通常色	13色	100 ※								標準/70~80	
POLI-FLEX NYLON ポリフレックス ナイロン	4820,4830	メタリック	2色		500	粘着	×	×	×	○	◎	標準/70~80	
	4882	撥水反射エコーシルバー	1色	180 ☆								反射用/90~100	
	4225-4229	カーボン	4色	120 ☆									
POLI-FLEX FASHION ポリフレックス ファッション	4280,4281	カーボン/パール	2色	90 ☆	500 [注10]	粘着	◎	◎	○	×	×	標準/70~80	
	4290-4293	グロッシー	3色	100 ☆									
	5001	ホワイト	21色	500 ☆	500	弱粘着	◎	◎	○	×	×	小文字/40~50 [注11]	
POLI-FLEX ONE4ALL ポリフレックス ワンフォーオール	5501-5548	通常ネオン											
	4101-4110	通常色	8色	100	500	粘着	◎	◎	○	○	◎	標準/70~80	
POLI-FLEX DIMENSION ポリフレックス ディメンション	4214-4230	通常メタリック	8色	600 ☆	500	非粘着	◎	◎	○	×	×	小文字 /160~170 (二重切り)	
POLI-MELT ポリメルト	4900	両面ホットメルト	透明	42 ※	500	粘着	◎	◎	◎	◎	○	標準/60~70	

[注1]ロットにより、同じ色番号でも多少の違いが生ずることもあります。 [注2]◎でも、全ての素材に対して圧着/再昇華防止を保障するものではありません。○は、さらにその可能性が高くなります。×は、推奨いたしません。 [注3]「ポリエステル系」に対しては、全てのメディアに再昇華の可能性があります。 [注4]これらの設定は、当社の各メディアに対してのもので、素材テキスタイルに付いているタグの注意事項により、プレス時の設定、洗濯温度、タンブル乾燥などのメンテナンスが可能なかどうかをご確認ください。 [注5]中圧:350~400g/cm<sup>2</sup>、中圧:300g/cm<sup>2</sup>、低中圧:250~300g/cm<sup>2</sup> [注6]ポリエステル素材に、事前プレスは行わないでください。 [注7]「熱いうちに」となっていますが、プレス機などの諸条件により、20秒程度冷ましてから行う場合もあります。 [注8]「中性洗剤」指定となっています。

プリンタブル製品マトリクス

PRINTABLE MEDIA	品番	備考	仕様				カッティング		プリント環境		プレス環境など[注1]		品番	
			色	用途	素材	厚さ(μ) ±10%	ロール径 mm	ライナー	用途	推奨刃 /刃圧 (gf)	インク[注2]	プリント面		温度(℃)
POLI-FLEX ポリフレックス	4655		透明	淡	ポリウレタン	75	500	非粘着ベット	微細データ	溶剤 エコソルベント ラテックス	ミラー	155-165	中圧	4655
POLI-FLEX METALLIC ポリフレックス メタリック	4665		メタリック パール	濃淡	ポリウレタン	100	500	非粘着ベット	通常データ	溶剤 エコソルベント ラテックス	正像	155-165	中圧	4665
POLI-FLEX 昇華転写用フレックス	4675		ホワイト	淡	ポリエステル サテン地	200	500	シリコン紙	通常データ	昇華インク	転写紙にミラー	190 160	中圧	4675
SUBLI-FLOCK 昇華転写用フロック	5901		ホワイト	濃淡	ポリエステル フロッキー	640	500	シリコン紙	通常データ	昇華インク	転写紙にミラー	185 160	中圧	5901
POLI-FLEX BLOCKOUT ポリフレックス ブロックアウト	4010S		ホワイト	濃淡	ポリウレタン	120	500	微粘着ベット	微細データ	溶剤 エコソルベント ラテックス	正像	130	中圧	4010S
POLI-FLEX NYLON ポリフレックス ナイロン	4035		ホワイト	撥水 濃淡	ポリウレタン	100	500	非粘着ベット	微細データ	溶剤 エコソルベント ラテックス	正像	145-150	中圧	4035
POLI-FLEX ポリフレックス	4031		ホワイト	濃淡	ポリウレタン	80	500	非粘着ベット	微細データ	溶剤 エコソルベント ラテックス	正像	165	中圧	4031
POLI-FLEX 3s-TURBO ポリフレックス スリーエスターボ	4036		ホワイト	濃淡	ポリウレタン	100	500 8750	微粘着ベット	微細データ	溶剤 エコソルベント ラテックス	正像	130	中圧	4036
	4046	500					非粘着ベット							

[注1]これらの設定は、当社の各メディアに対してのもので、素材テキスタイルに付いているタグの注意事項により、プレス時の設定、洗濯温度、タンブル乾燥などのメンテナンスが可能なかどうかをご確認ください。 [注2]インクは、プリンターメーカーの推奨インクをご使用ください。すべてのインクへの対応を保障するものではありません。 [注3]中圧:300g/cm<sup>2</sup> [注4]必ず指定の洗濯方法にて洗濯し、色落ちのないことを確認してから本作業に入ってください。指定外の「弱アルカリ性洗剤」を使用すると、色落ちの可能性がります。 [注5]表面がグロスのガラス・アクリル板などに貼付可能です。ただし本来の使用法ではありません。 [注6]非粘着ベットライナーですが、簡単に剥がせます。細かいカットでなければ必要ありません。

温度(℃)	圧力 [注5]	プレス環境など			メンテナンス(洗濯時留意)			品番		
		事前プレス (空打ち)[注6]	本プレス	ライナー剥がす タイミング[注7]	仕上げプレス	仕上がり	洗濯水温		洗剤 [注8]	直接 アイロン
155-165	中高圧	1-2秒	15-18秒	熱いうちに (40℃以下) 少々冷めてから	2秒	マット	80℃以下	弱アルカリ性洗剤	可	401-430,460-693 440-443,890
130	中圧	1-2秒	5秒	熱いうちに 480S/4887/5501/5548 少々冷めてから	不要	マット マット マット	80℃以下	中性洗剤	可	4901-6998 NA01-02 4783-4785 4950
155-165	中高圧	1-2秒	17-20秒	熱いうちに 少々冷めてから	2秒	グロス	80℃以下	弱アルカリ性洗剤	可	411・433-439・499 4781
150-160			15-18秒	少々冷めてから		セミマット	80℃以下	弱アルカリ性洗剤	可	4790
155-165	中高圧	1-2秒	17-20秒	熱いうちに	2秒	グロス	80℃以下	弱アルカリ性洗剤	可	422-490 484
150-160			15-18秒	冷ましてから			80℃以下	中性洗剤	可	4774-4780,4784,85
150-160			8秒	冷ましてから			80℃以下	中性洗剤	可	422-490
155-165	中高圧	1-2秒	17-20秒	熱いうちに	2秒	グロス	80℃以下	弱アルカリ性洗剤	可	484
150-160			15-18秒	完全に冷めてから			40℃以下手洗	中性洗剤	可	491-499
130	中圧	不要	5秒	熱いうちに 少々冷めてから	不要	マット	80℃以下	中性洗剤	可	4501S-4543S NAB1
145-150	低中圧	5-6秒	3-4秒	少々冷めてから	10-15秒 [注9]	マット グロス	40℃以下	弱アルカリ性洗剤	可	4801-4815 4820,4830 4882
155-165	中高圧	1-2秒	17-20秒	少々冷めてから	2秒	マット グロス	80℃以下	弱アルカリ性洗剤	可	4225-4229 4280,4281 4290-4293
160	低中圧	1-2秒	15秒	少々冷めてから	2秒	マット	40℃以下 40℃-60℃	中性洗剤	可	5001 5501-5548
145-150	低中圧	5-6秒	3-4秒	少々冷めてから	10-15秒	マット	80℃以下	中性洗剤	可	4101-4110
155-165	中高圧	1-2秒	15-18秒	熱いうちに	2秒	マット	80℃以下	弱アルカリ性洗剤	可	
180	中圧	1-2秒	25秒	完全に冷めてから	不要	マット	80℃以下	中性洗剤	可	4214-4230
130	中圧	不要	5秒	熱いうちに	不要	—	80℃以下	中性洗剤	不可	4900

るメディアに「弱アルカリ性洗剤」を使用すると、色落ちの可能性がります。また全てのメディアに対し「塩素系サラシ剤」を使用すると色落ちの可能性がります。 [注9]ライナーを剥がした後、15秒以上経過し冷却後に仕上げプレスしてください。 [注10]一部500, 480, 480種もあります。 [注11]なるべくオフセット用の小さい洗剤のついたものを使用し、刃先の一部だけカットしてください。厚さは500μですが大部分が袖手部分のため実際にカットする厚みは、「反射シルバー」などと変わりません。

時間	その他	推奨アプリケーションテープ			メンテナンス[注1]			その他		品番
		仕上がり	洗濯 [注4]	洗剤 [注4]	直接 アイロン	ガラスなどへの 直接貼付[注5]	備考			
17-20秒	ベットライナー は完全に冷めて から剥がす	不要	マット	60℃	可	不可			4655	
17-20秒	仕上げプレス 不要	ポリ・タック 854 [注7]	グロス	40℃	不可	可	メタリック加工、ゴールドシルバー一表現可能		4665	
40-50秒	転写紙→4675	不要	グロス	90℃	不可	不可	市販の転写紙をご使用ください。		4675	
17-20秒	あて紙必要	不要	グロス	90℃	不可	不可	市販の転写紙をご使用ください。		4675	
40-50秒	転写紙→5901	不要	マット	60℃	不可	不可	市販の転写紙をご使用ください。		5901	
20-25秒	あて紙必要	不要	マット	60℃	不可	不可	市販の転写紙をご使用ください。		5901	
5秒	事前プレス不要 ポリエステル素材専用	ポリ・タック 854 [注6]	マット	40℃	可	不可	撥水ポリエステル素材に熱転写した場合、転写力はサポートできかねます。 [注8]		4010S	
3-4秒	本プレス	ポリ・タック 854 [注6]	マット	40℃	可	不可	ナイロン素材には事前プレス(空打ち)を5-6秒してください。ポリエステル撥水素材には事前プレス不要です。 [注8]		4035	
10-15秒	仕上げプレス	ポリ・タック 854 [注6]	マット	40℃	可	不可	洗濯は、80℃以下でプリント面裏返し。塩素サラシ不可		4031	
17-20秒	仕上げプレス 不要	ポリ・タック 854	グロス	80℃	可	不可	洗濯は、80℃以下でプリント面裏返し。塩素サラシ不可		4031	
5秒	仕上げプレス 不要	ポリ・タック 854	マット セミマット	60℃	可	不可	洗濯は、60℃以下でプリント面裏返し。塩素サラシ不可		4036 4046	

[注7]非粘着ベットライナーですから、簡単に剥がせます。細かいカットでなければ必要ありませんが、直接プレスはできませんので、「あて紙」が必要です。 [注8]全ての素材に対して再昇華防止を保障するものではありません。「ポリエステル系」に対しては、全てのメディアに再昇華の可能性があります。





POLI-FLEX PRINTABLE

# 4047

## 3s-TURBO



ポリ・フレックス プリントブル 4047 スリーエス・ターボ

表面はグロス仕上げで圧着条件は3s-TURBOと同じ

Super Quick Press & Low Temperature



表面はグロス仕上げ。コットンはもちろんポリエステル生地でも130℃ 5秒の低温 短時間圧着でブリードを抑えつつプレス機のコテ跡も防ぎ、作業効率を大幅に上げていただけます。  
洗濯堅牢度5級、プリントブルメディアも低温 時短が主流です。



130°C



300g/cm<sup>2</sup>



5 Sec



Warm

熱いうちに剥がしてください。

※転写物素材のタグにある注意事項を十分把握した上でご利用ください。  
※上記の設定は目安です。素材・プレス機、その他の環境により設定が異なります。  
※必ず事前にテストしてからご利用ください。

規格 500mm×5m/10m/25m 厚さ100μ(±5%)

洗濯堅牢度 4~5 級取得