



OEKO-TEX®
CONFIDENCE IN TEXTILES
STANDARD 100
14.0.44284 HOHENSTEIN HTTI
Tested for harmful substances
www.oeko-tex.com/standard100

POLI-FLEX PREMIUM, FASHION, IMAGE (一部除く)、
POLI-FLEX PRINTABLE (一部除く)、POLI-FLOCKの原材
料は、繊維製品の安全性を認証する規格である「エコテック
ススタンダード100 クラス1 (Oeko-Tex Standard100 Class
1)」の認証を取得しています。



DIN EN ISO 9001:2000
Zertifikat:01 100 061521

POLI-TAPE Klebefolien GmbHは、ドイツにて
TUV Rheinland Groupによる、ISO 9001:2000を取得しております。

株式会社 ポリ・テープ・ジャパン

〒130-0026 東京都墨田区両国4-7-11-201
TEL03-3846-7164 FAX03-3846-7165
E-mail:info@poli-tape.co.jp Internet:www.poli-tape.co.jp

POLI-TAPE Klebefolien GmbH

Zeppelinstrasse 17 D-53424 Remagen
GERMANY
E-mail:office@poli-tape.de Internet:www.poli-tape.de

■お問い合わせは

 **ポリ・テープ ダイレクト**
POLI-TAPE DIRECT
ポリ・テープ製品直販サイト



※POLI-FLEX, ポリ・フレックス, POLI-FLOCK, ポリ・フロック、およびポリ・テープ・ジャパン社のロゴは、株式会社ポリ・テープ・ジャパンの登録商標です。

Copyright ©2005-2025 POLI-TAPE JAPAN INC. All rights reserved. 2025.2.14

POLI-TAPE
HEAT
TRANSFER
VINYL



POLI-TAPE CATALOG
TEXTILE DECORATION

Version 12.6





ABOUT US

POLI-TAPE Klebefolien GmbH(ポリ・テープ社)は、1993年に Mr.Walter Moehrenによって、ドイツ・ライン地方のリーマールゲン市に工業用粘着テープとコーティングの製造メーカーとして誕生しました。

以来31年、ポリ・テープ社はアプリケーションテープをはじめ、ステンスルマスク、インクジェットメディア、ラミネーションフィルム、両面テープ、またTシャツ、ユニホームのための熱転写ラバーシート、同積毛フロッキーなど、粘着・コーティングを必要とする各種メディアを製造しております。



GROUP

2024年5月、ポリ・テープ社はヨーロッパを代表する製紙会社のFEDRIGONI Groupに加わることを発表しました。1888年、イタリアのヴェローナに誕生したFEDRIGONI社は、高級パッケージ向けの特殊紙やラベル用紙をはじめ、多くの製品を世界130国以上に提供しています。

FEDRIGONI



MARKETS

ポリ・テープ社製品は設立後数年でヨーロッパ市場を席巻、2001年には北南米市場での需要の高まりに応え、米国Florida州 Jacksonville市にPOLI-TAPE USAを設立しました。その4年後の2005年には極東地区初めて”の拠点として、株式会社ポリ・テープ・ジャパンを設立しました。また2009年にはヨーロッパで30年以上サインマーケットに製品を供給しているKEMICA S.p.a社を傘下に収め、KRMICA S.r.lとしました。

日本、米国のほか、POLI-TAPE UK(英国)、POLI-TAPE ITALY(イタリア)、POLI-TAPE ROMANIA(ルーマニア)をはじめ、ブラジル、インド、オーストラリア、カナダ、スペイン、ポルトガルなどにディストリビューターを抱え、世界88か国以上に製品を供給しています。



About ASLAN

2019年10月、新たにASLAN社がPOLI-TAPEグループに加わりました。ASLAN社は50年以上にわたり、高品質な各種装飾用粘着フィルム製品を提供し続けています。

日本では2021年9月よりウィンドウ装飾フィルム中心にブランド展開を開始しております。



STANDARDS & CUSTOMERS

株式会社ポリ・テープ・ジャパンはドイツポリ・テープ社同様、クライアントのニーズに応え、信頼・安定供給・安心を常とすること、これこそが当社の信条であり、日々皆様のお役に立てることを望んでおります。*

*株式会社ポリ・テープ・ジャパンは、日本で唯一ドイツポリ・テープ社の承認を得ているオフィシャルサプライヤーです。



POLI-TAPE CUTTING EDGE

ポリ・テープ最新情報



プリンタブル製品に「POLI-FLEX PRINTABLE4047」が加わりました。広くポリエステル製品にも使用できる130℃-5秒で圧着可能な低温/短時間タイプのTURBO糊を使用したプリンタブルです。表面の風合いは旧4031と同じ光沢仕上げでPETライナーは非粘着タイプ。グロスの風合いにこだわられるプリンタブルユーザーにお勧めいたします。

POLI-FLEX® PRINTABLE 4047 3s-TURBO Gloss

130°C
5sec



2024年5月、ポリ・テープ社はヨーロッパを代表する製紙会社のFEDRIGONI Groupに加わることを発表しました。FEDRIGONI社は、ヨーロッパを中心としたハイブランド向けの高級パッケージ向けの特殊紙やラベル用紙をはじめ、多くの高品質洋紙を提供しています。POLI-TAPE社が加わることで、テキスタイルやグラフィックアート分野での事業拡大や生産能力向上が期待されています。



FEDRIGONI

POLI-FLEX® PREMIUM

ポリ・フレックス® プレミアム

「ポリ・フレックス プレミアム」は、傷が付きにくくUVカットを施したアルファテック系ポリウレタンを使用した完全マット地のラバーシートです。素材を何層にも重ねて作るキャスト方式を採用し、伸縮性にも優れています。また原材料は、繊維製品の安全性を認証する規格「エコテックス スタンダード 100 クラス1」を取得しています。

特に綿製品に適しており、ユニフォームなどのスポーツ業界をはじめテキスタイル業界など幅広く使用されています。

特長

- 原材料は、繊維製品の安全性を認証する規格である「エコテックス スタンダード100 クラス1」の認証を取得しています。
- 市販されているほとんどのカッティングプロッターで、細かい文字、ロゴ、マークが綺麗にカットできシャープなラインが出せます。
- 重ね貼りでも立体的に見せる事も可能です。(注1)また、表面が粘着付ベットフィルムなので位置決めが簡単です。
- もちろんカス取りも簡単です。誤って剥がした部分もベットフィルムに戻すことが可能です。
- 伸縮性があり、テキスタイルとの追随性が抜群です。
- 転写後、熱いうちにベットフィルムを剥がせるので作業効率が上がります。(注2)
- 傷などもつきにくく丈夫なアルファテック系ウレタンラバーシートですので、自然な風合いに仕上がります。
- 通常のラバーシートと違い、転写後、直接アイロンがけが可能です。(アイロンの温度設定は、素材により、表のプレス時の温度以下にしてください。)
- 屋外使用を考慮し、UVカットを施しています。

転写方法 -下の表の設定を参照してください-

- 転写物を事前に2秒程プレスして、「しわ」を伸ばしてから作業に入ってください。(ポリエステル素材には、事前プレスしないでください。)

- ①カッティングプロッターで「ポリ・フレックス」を「ミラーカット」します。
- ②「カス」を取り除き、熱転写します。
- ③ベットフィルムは、熱いうちに剥がし、仕上げに直接2秒程プレスしてください。(注2)

 160°C	 300g- 400g/cm ²
 15 Sec +2 Sec	 Warm / Luke Warm 熱いうち、または少々冷めてから剥がしてください。



POU-FLEX PREMIUM, FASHION, IMAGE (一部除く)、POU-FLEX PRINTABLE (一部除く)、POU-FLOCKの原材料は、繊維製品の安全性を認証する規格である「エコテックス スタンダード100 クラス1 (Oeko-Tex Standard100 Class 1)」の認証を取得しています。



ポリ・フレックス® プレミアム 全45色カラーチャート

401 ホワイト	461 ベイビーピンク	464 サファイア	692 ミント	403 ライトブルー (注1)(注2)
417 ベージュ	460 マジェンタ	406 ロイヤルブルー	416 ブラウン	440 ネオンイエロー (注1)(注2)
694 パステルイエロー	462 ローズピンク	405 ネイビーブルー	470 ライトブラウン	441 ネオングリーン (注1)(注2)
419 レモンイエロー	472 カージナルレッド	474 ライトグリーン	412 グレー	442 ネオンオレンジ (注1)(注2)
418 ミディアムイエロー	409 ボルドー	467 アップルグリーン	693 ライトグレー	690 ネオンレッド (注1)(注2)
410 イエロー	471 ディープパープル	404 グリーン	402 ブラック	443 ネオンピンク (注1)(注2)
415 オレンジ	414 パープル	468 アクアグリーン	420 ゴールドメタリック (注1)	691 ネオンベリー (注1)(注2)
473 フレームレッド	475 アイスブルー	413 ターコイズ	430 シルバーメタリック (注1)	
408 レッド	465 スカイブルー	469 ミリタリーグリーン		
476 ラベンダー	466 ライラック	407 フォレストグリーン		

(注1) 重ね貼りは、403ライトブルー、420-430メタリック系、440-443、690、691ネオン系を除く通常色の上のみ可能。可能な色でも諸条件により、仕上がりが異なります。必ずプレス後、洗濯テストをしてから本作業に入ってください。

(注2) 403ライトブルー、440-443、690、691ネオン系以外であっても、プレス機・その他の環境によりベットフィルムが剥がれにくい場合は、少々冷めてから剥がしてください。

規格 500mm×5m、同幅×10mロール、同幅×25mロール 厚さ100μ (±10%)

POLI-FLEX® 3s-TURBO

ポリ・フレックス® スリーエス・ターボ

「ポリ・フレックス スリーエス・ターボ」は、ポリ・テープ社が誇る最新技術により開発された粘着を使用し130℃-5秒にて圧着可能。熱いうちにベットのフィルムが剥がせるので、冷ます時間も短縮できます。更に仕上げプレスも不要。表面は「ポリフレックス・プレミアム」同様、UVカット済みの完全なマット仕上げ。もちろん「安心・安全」の証である「エコテックス スタンダード100 クラス1」の認証も取得しています。

特長

- 130℃で5秒で熱圧着可能な新世代のシートです。
- 低温/短時間での圧着が可能なので、ポリエステル素材の再昇華現象もコテ跡も最小に抑えることができます。
- 原材料は、繊維製品の安全性を認証する規格である「エコテックス スタンダード100 クラス1 (Oeko-Tex Standard100 Class 1)」の認証を取得しています。

転写方法 -下の表の設定を参照してください-

- 転写物は、2秒程プレスして「しわ」を伸ばしてから作業に入ってください。(ポリエステル素材には、事前プレスしないでください。)
- ① カッティングプロッターで「ポリ・フレックス スリーエス・ターボ」を「ミラーカット」します。・推奨刃:標準刃・推奨刃圧:60~70gf・スピード:8~10cm/秒
- ② 「カス」を取り除き下表の設定で熱転写します。
- ③ ベットフィルムは、熱いうちに剥がして下さい。仕上げプレスは不要です。
(注) ライトブルー、ベリー、ネオン系は少々冷めてから剥がしてください。



130℃



300g/cm²



5 Sec



Warm
熱いうちに剥がしてください。

※転写物素材のタグにある注意事項を十分把握した上でご利用ください。
 ※標準刃をおすすめします。刃圧は60~70gf。
 ※必ず事前にテストしてからご利用ください。

マスクやエコバッグなど、いま求められるアイテム類の装飾にも大活躍。



新展開のプライトシリーズ。この光沢感は今までにない表現を可能にします。

規格 500mm×5m、同幅×10m、同幅×25mロール 厚さ95~105μ(±10%)



時短
圧着
5秒

低温
圧着
130℃

仕上げ
プレス
不要

作業効率
UP!
熱いうちに剥がせる
ベットフィルム

位置決め
簡単
粘着付
ベットフィルム

カス取り
簡単!

UVカット
日焼け防止

直接
アイロン

ポリ・フレックス® スリーエス・ターボ 全63色カラーチャート

マークのカラーは630mm幅サイズもご用意しております。

4901 ホワイト	4908 レッド	4906 ロイヤルブルー	4920 ゴールドメタリック	4921 プライトゴールド	4903 ライトブルー
4902 ブラック	4929 コーラル	4979 クラシックブルー	4930 シルバーメタリック	4931 プライトシルバー	4940 ネオンイエロー
4917 ベージュ	4961 ベイビーピンク	4905 ネイビーブルー	4956 ブロンズ	4924 プライト銅	4941 ネオングリーン
6997 ライトアプリコット	4955 バイオレット	4967 アップルグリーン	4922 ローズゴールド	4934 プライトイエロー	4942 ネオンオレンジ
6978 ビーチファス	4953 ライトベリー	4904 グリーン	6996 フラミンゴ	4933 プライトライム	4944 ネオンレッド
4954 サンドベージュ	6986 ビバマジェンタ	4952 フロッググリーン	4957 シャンパーニュ	4932 プライトバイオレット	4943 ネオンピンク
4958 パステルイエロー	4962 ローズピンク	4968 アクアグリーン	6989 ダークグレー	4925 プライトピンク	4945 ネオンダークピンク
4919 レモンイエロー	4909 ボルドー	4977 ミント	4912 グレー	4926 プライトレッド	4987 ベリー
4918 ミディアムイエロー	6985 ベリー	6988 セージグリーン	4951 ライトグレー	4927 プライトブルー	
4910 イエロー	4914 パープル	6995 オリーブ		4928 プライトラベンダー	
4915 オレンジ	4975 アイスブルー	6998 コーヒー			
4973 フレームレッド	4965 スカイブルー	4916 ブラウン			

※実際の色は異なる場合がございます。特に4920ゴールドメタリック以降の品番は、必ず別紙カラーチャートをご覧ください。生産ロットにより、多少色が異なる場合もございます。

規格 主要8色(マーク) 630mm×7.5m、同幅×10m、同幅×27.5mロール 厚さ95~105μ(±10%)

POLI-FLEX® 3s-TURBO NA01/NA02

ポリフレックス®スリーエス・ターボ NA(粘着無し)



「ポリフレックス スリーエス・ターボ NA」は、通常の3s-TURBO製品であればコーティングされているベツフィルム上の粘着をあえて無くした製品です。これにより大きなサイズの数字や文字のカス取りが容易になり、更にボディ上での転写位置調整が行いやすくなります。表面はUVカット済みの完全なマット仕上げ。もちろん「安心・安全」の証である「エコ・テックス スタンダード100クラス1」の認証も得ています。

特長

- 130°Cで5秒で熱圧着可能な新世代のシートです。
- 低温/短時間での圧着が可能なので、ポリエステル素材の再昇華現象もコテ跡も最小に抑えることができます。
- 原材料は、繊維製品の安全性を認証する規格である「エコ・テックス スタンダード100クラス1 (Oeko-Tex Standard100 Class 1)」の認証を取得しています。

転写方法

- 転写物は、2秒程プレスして「しわ」を伸ばしてから作業に入ってください。(ポリエステル素材には、事前プレスしないでください。)
- ①カッティングプロッターで「ポリフレックス スリーエス・ターボNA」を「ミラーカット」します。・推奨刃:標準刃・推奨刃圧:60~70gf・スピード:8~10cm/秒
- ②「カス」を取り除き下表の設定で熱転写します。
- ③ベツフィルムは、少々冷めてから剥がして下さい。

※仕上げプレスは不要です。

130°C	300g/cm ²
5 Sec	Luke Warm 少々冷めてから剥がして下さい。

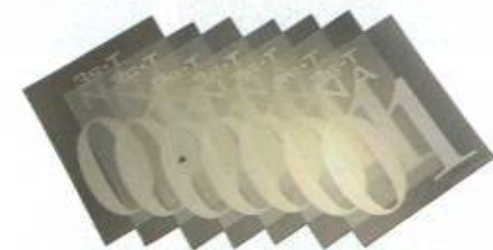
※転写物素材のタグにある注意事項を十分把握した上でご利用ください。
※標準刃をおすすめします。刃圧は60~70gf。
※必ず事前にテストをしてからご利用ください。



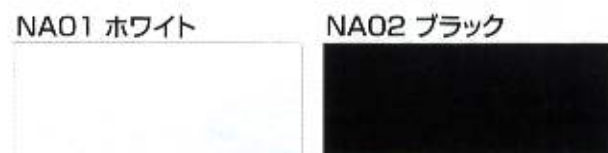
ベツフィルムに粘着がないので、ポリエステル等の薄い素材でも細かな位置変更が容易に行えます。



130°C
5sec & 1Press



粘着が無いのでカス取り後の重ねての保管が容易に行えます。



規格 500mm×5m、同幅×10m、同幅×25mロール 厚さ95μ(±5%)

POLI-FLEX® BLOCKOUT SOFT

ポリフレックス®ブロックアウト ソフト (再昇華防止)



「ポリフレックス ブロックアウト ソフト」は、「ポリフレックス ブロックアウト」をベースに、130°C・5秒で熱圧着可能な「ポリフレックス スリーエス・ターボ」の粘着を採用。再昇華を止めるパウダー層と低温短時間粘着により、ほとんどの再昇華を文字通りブロックアウトしつつ、コテ後もほぼ残しません。また、台紙のベツ表面に粘着が塗布されていないNAB1もご用意しております。



一般的な再昇華防止メディアとの比較テスト (130°C・5秒・1回プレス結果)



転写方法

- 転写物への事前プレスは不要です。
- ①カッティングプロッターで「ポリフレックス ブロックアウト ソフト」を「ミラーカット」します。・推奨刃:標準刃・推奨刃圧:60~70gf・スピード:8~10cm/秒
- ②「カス」を取り除き下表の設定で熱転写します。
- ③ベツフィルムは、熱いうちに剥がして下さい。

※仕上げプレスは不要です。

130°C	300g/cm ²
5 Sec	Warm 熱いうちに剥がして下さい。

※転写物素材のタグにある注意事項を十分把握した上でご利用ください。
※標準刃をおすすめします。刃圧は60~70gf。
※必ず事前にテストをしてからご利用ください。

4501S ホワイト NAB1 ホワイト(粘着無し)



規格 500mm×5m、同幅×10m、同幅×25mロール 厚さ125μ(±10%)

POLI-FLEX® NYLON/NYLON REFLEX ECO

ポリ・フレックス® ナイロン / ナイロン反射エコ

「ポリ・フレックス ナイロン」は、独自の特殊粘着でベンチコート、スタッフジャンパー、傘などの撥水・ナイロン素材に接着可能です。色数は「4882 反射エコ」を加え、16色をご用意しました。「ポリ・フレックス プレミアム」と同じくアルファテック系ポリウレタンを使用し、キャスト方式で生産しています。「同プレミアム」と同様に完全マットに仕上がります。もちろん「安心・安全」の証である「エコ・テックス スタンダード100クラス1」の認証も得ています。（「4882 反射エコ」を除く）

転写方法 -下の表の設定を参照してください-

- ①カッティングプロッターで「ミラーカット」し、「カス」を取り除きます。
- ②事前に5~6秒空プレス【事前プレス】してナイロン素材を緩ませます。
(注2) ポリエステル素材には不要です。
- ③転写物素材が熱いうちに、カス取りをした「ポリ・フレックス ナイロン」を素早く正確にセットします。
- ④3~4秒間プレス【本プレス】し、転写物が少々冷めてからベツフィルムを剥がします。
- ⑤そのまま15秒程冷ましてから、仕上げに直接10~15秒程、直接プレス【仕上げプレス】してください。

 150°C	 250g/cm² 厚手の素材への圧着時は350g/cm程度に設定。
 事前プレス5秒 本プレス3秒 仕上げプレス10秒	 Luke Warm 少々冷めてから剥がしてください。

※転写物素材のタグにある注意事項を十分把握した上でご利用ください。
※標準刃(反射エコは、反射刃)をおすすめします。刃圧は70~80(反射エコは90~200)gf。
※上記の設定温度の150°Cに耐えられない素材はご利用になれません。
必ず事前にテストしてからご利用ください。
(注2) ポリエステル素材には事前プレスしないでください。



ポリ・フレックス® ナイロン 16色 カラーチャート

4801 ホワイト	4804 グリーン	4807 フォレストグリーン	4810 イエロー	4815 オレンジ
4802 ブラック	4805 ネイビーブルー	4808 レッド	4812 グレー	4820 ゴールドメタリック
4803 ライトブルー	4806 ロイヤルブルー	4809 ボルドー	4814 パープル	4830 シルバーメタリック
4882 ナイロン反射エコ	※4882に使用している反射材は高視認性衣類に対する欧州規格「EN 471 (class2)」に準拠しています。			

規格 500mm×5m、同幅×10m、同幅×25mロール 厚さ100μ[反射エコは200μ](±5%)

POLI-FLEX® DIMENSION

ポリ・フレックス® ディメンション



「ポリ・フレックス ディメンション」は、ポリ・テープ社が誇る最新技術により開発された厚さ600μ(0.6mm)の立体表現が出来るシートです。いままで困難だったグリッドロールタイプのカッティングプロッターでのカットを可能にしました。表面は完全なマット(つや消し)仕上げです。原材料のポリウレタンは、PVC・可塑剤・鉛などの有害物質を含まない安全なシートです。ホワイト・ブラックの2色に加え6色が追加に。さらに様々な用途でご活用いただけます。

転写方法 -下の表の設定を参照してください-

- 転写物は、2秒程プレスして「しわ」を伸ばしてから作業に入ってください。
(ポリエステル素材には、事前プレスしないでください。)
- ①カッティングプロッターで「ポリ・フレックス ディメンション」を「ミラーカット」で二重切りします。
・推奨刃:反射刃・推奨刃圧:150~160gf・スピード:5cm/秒
・刃先を1~2mm程度出してください。
- ②「カス」を取り除き右下の設定で熱転写します。
- ③ベツフィルムは、冷ましてから静かに剥がして下さい。
※仕上げプレスは不要です。

 160°C	 300g/cm²
 25 Sec	 Cold 完全に冷めてから剥がしてください。

※転写物素材のタグにある注意事項を十分把握した上でご利用ください。
※必ず事前にテストしてからご利用ください。
※反射刃をおすすめします。刃圧は150~160gf。カットスピードは5cm/秒



ポリ・フレックス® ディメンション 8色 カラーチャート ○ 4214ホワイト、4215ブラック以外の色については受注発注となります。

4214 ホワイト	4215 ブラック	4217 ブルー	4218 グリーン
4216 レッド	4210 イエロー	4220 ゴールド	4230 シルバー

規格 500mm×5m、同幅×10m 厚さ600μ(±5%)

POLI-FLOCK® (TUBITHERM)

ポリ・フロック。チュピサーム



高密度
フロッキー！
割れ難い

UVカット
日焼け防止

直接
アイロン可

「ポリ・フロック」は、静電植毛の本場ヨーロッパで植毛された、高品質なレーヨンフロッキーです。非常に密度が高く割れにくいフロッキーです。従来品に代わって、「エコテックス スタンダード100 クラス1」を取得した「ポリ・フロック」をご用意しました。「ポリ・フレックス プレミアム」同様、ヨーロッパにおけるプロサッカーチームのユニホームなどのスポーツ業界をはじめ、テキスタイル業界など幅広く使用されています。

特長

- 「ポリ・フレックス」同様、ほとんどのカッティングプロッターで簡単にカットができ、今までの植毛フロッキーでは難しかった細かい文字やデザインが可能です。また、細かいカス取りも簡単です。
- 裏面が粘着付きのベットフィルムなので位置決めも簡単で、誤って剥がした部分もベットフィルムに戻すことが可能です。
- フロアとの摩擦が少ないため、バレーボール、ハンドボールなどの屋内競技のユニフォームに最適です。
- 転写後、直接フロッキーへのアイロンがけが可能です。(アイロンの温度設定は、素材により、下表のプレス時の温度以下にしてください。)
- タンブル乾燥が可能です。
- 屋外使用も考慮し、UVカットを施しています。

160°C	250g/cm ²
15 Sec +2 Sec	Luke Warm 少々冷めてから剥がしてください。

※転写物素材のタグにある注意事項を十分把握の上でご利用ください。
※上記の設定は目安です。素材・プレス機、その他の環境により設定が異なります。
※推奨刃:小文字刃、またはサンドブラスト用。刃圧は40~50gf。
※必ず事前にテストしてからご利用ください。

ポリ・フロック。通常色 カラーチャート

5501 ホワイト	5505 アイスブルー	5509 ボルドー	5515 オレンジ
5502 ブラック	5506 ブルー	5510 イエロー	5516 シグナルレッド
5503 ネイビー 在庫限り	5507 スカイブルー	5511 マジェンタ	5519 レモンイエロー
5504 グリーン	5508 レッド	5512 グレー	

ポリ・フロック。特色 カラーチャート

5540 ネオンイエロー	5541 ネオングリーン	5542 ネオンオレンジ	5543 ネオンピンク 在庫限り	5548 ネオンレッド 在庫限り
--------------	--------------	--------------	---------------------	---------------------



規格 500mm×5m、同幅×10m、同幅×25mロール 厚み500μ(±10%)

POLI-FLEX ONE4 ALL

ポリ・フレックス。ワンフォーオール

重ね貼り OK!

作業効率 UP!
熱い中に剥がせるベットフィルム採用

位置決め簡単
粘着付ベットフィルム

カス取り簡単!

UVカット
日焼け防止

直接
アイロン可

綿と撥水・ナイロン、今までは素材の種類によって2種類のシートの使い分けが必要でした。これからはその必要がなくなります。「ポリ・フレックス プレミアム」「ポリ・フレックス ナイロン」の特長を継承したハイブリッド粘着シート「ポリ・フレックス ワンフォーオール」の誕生です。上記2製品と同色の主要6色をご用意しました。もちろん安心・安全の証「エコテックス スタンダード100 クラス1」を取得しています。



転写方法

撥水・ナイロン素材へ

- ①カッティングプロッターで「ミラーカット」し、「カス」を取り除きます。
- ②転写物を150°C、低~中圧で5秒程プレス(空打ち)してナイロン素材を締めさせます。
- 【事前プレス】
- ③転写物素材が熱いうちに、カス取りをした「ポリ・フレックス ワンフォーオール」を早くセットします。
- ④同温・同圧で3~4秒プレスし、転写数秒後熱いうちにベットフィルムを剥がします。
- 【本プレス】
- ⑤仕上げに同温・同圧でさらに10秒間直接プレスします。【仕上げプレス】

綿・ポリエステル混素材へ

- | | |
|--------------------------------|------------------------|
| 150°C | 250g/cm ² |
| 事前プレス5秒
本プレス3秒
仕上げプレス10秒 | Warm
熱いうちに剥がしてください。 |

綿・ポリエステル混素材へ

- | | |
|--------------------------------|---------------------------|
| 150°C | 350g-400g/cm ² |
| 事前プレス2秒
本プレス15秒
仕上げプレス2秒 | Warm
熱いうちに剥がしてください。 |

綿・綿・ポリエステル混素材へ

- ①カッティングプロッターで「ミラーカット」し、「カス」を取り除きます。
- ②転写物を150°C、中圧で2秒程プレス(空打ち)して素材のシワを取り除きます。ポリエステル素材には不要です。【事前プレス】
- ③カス取りをした「ポリ・フレックス ワンフォーオール」を正確にセットします。
- ④同温・同圧で10秒プレスし、転写数秒後熱いうちにベットフィルムを剥がします。
- 【本プレス】
- ⑤仕上げに同温・同圧でさらに2秒間直接プレスします。【仕上げプレス】



ポリ・フレックス。ワンフォーオール 6色 カラーチャート

4101 ホワイト	4102 ブラック	4104 グリーン	4106 ロイヤルブルー	4108 レッド	4110 イエロー
-----------	-----------	-----------	--------------	----------	-----------

規格 500mm×5m、同幅×10m、同幅×25mロール 厚さ100μ(±5%)

POLI-FLEX® IMAGE PEARL・GLITTER

ポリ・フレックス® イメージパール・グリッター

「ポリ・フレックス イメージパール」は、今まで表面加工を委託生産していましたが、今回から他製品と同じく最新鋭の設備を導入したドイツ自社工場で生産された「100% manufactured in Germany」製品になりました。色数も9色に増やして全34色をご用意しました。「ポリ・フレックス イメージグリッター」も3色増やして全10色をご用意しました。安心・安全のシンボルである「エコテックス スタンダード100 クラス1」を取得しています。

特長

- 市販されているほとんどのカッティングプロッターで、細かい文字、ロゴ、マークが綺麗にカットできシャープなラインが出せます。
- 裏面に粘着付ベットフィルムなので位置決めが簡単です。
- もちろんカス取りも簡単です。誤って剥がした部分もベットフィルムに戻すことが可能です。
- 転写後、熱いうちにベットフィルムを剥がせるので作業効率が上がります。
- スポーツウェア、Tシャツ、ファッションアパレル、ステージ衣装などにも適しています。

転写方法 -右の表の設定を参照してください-

- 転写物を事前に2秒程プレスして、「しわ」を伸ばしてから作業に入ってください。(ポリエステル素材には、事前プレスしないでください。)
- ①カッティングプロッターで「ポリ・フレックス イメージ」を「ミラーカット」します。
- ②「カス」を取り除き、熱転写します。
- ③ベットフィルムは、熱いうちに剥がし、仕上げに直接2秒程プレスしてください。

イメージパールをカットする際の注意事項

- 「ポリ・フレックス イメージパール」は素材が硬く、また厚みもあります。通常のカッティング条件は70gf-80gfでの一度切りですが、細かなデータやプロッターの状態が良くない時は、50gf-60gfでの二度切りをおすすめいたします(新品刃の場合)。そのような状況で一度切りを行われますと、所々破線状になったり、カッター刃の先端を磨耗させる要因になります。またプロッターにより「オーバーカット」の設定をONにしてください。

 160°C  300gf/cm²

 15 Sec +2 Sec  Warm
熱いうちに剥がしてください。

※転写物素材のタグにある注意事項を十分把握した上でご利用ください。
※上記の設定は目安です。素材・プレス機、その他の環境により設定が異なります。
※小文字をおすすめします。刃圧は70~80gf。



規格 500mm(一部490または480mm)×5m,同幅×10mロール,同幅×25mロール 厚みは30頁をご覧ください。



POLI-FLEX PREMIUM, FASHION, IMAGE (一部除く)、POLI-FLEX PRINTABLE (一部除く)、POLI-FLOCKの原材料は、繊維製品の安全性を認定する規格である「エコテックススタンダード100 クラス1 (Oeko-Tex Standard100 Class 1)」の認証を取得しています。



ポリ・フレックス® イメージパール カラーチャート

450 パールシルバー	432 パールホットピンク	483/パールライトグリーン	459 パールグレイ	481 パールネオンブルー
451 パールゴールド	457 パールピンク	455 パールグリーン	458 パールブラック	446 パールネオンイエロー
425 パールライトゴールド	428 パールラベンダー	482 パールジェイド	444 パールホワイト	447 パールネオングリーン
429 パールダークゴールド	424 パールパープル	427 パールエメラルド	488 パールインボホホワイト	448 パールネオンピンク
426 パール銅	445 パールスカイブルー	452 パールブロンズ		480 パールネオンパープル
456 パールレッド	454 パールブルー	486 パールローズゴールド		449 パールネオンオレンジ
487 パールコーラル	489 パールロイヤルブルー	490 パールシャンパーニュ		
422 パールボルドー	423 パールネイビーブルー	453 パールマルチカラー		

ポリ・フレックス® イメージグリッター カラーチャート

434 グリッターホワイト	435 グリッターブラック	436 グリッターブルー	437 グリッターグリーン	438 グリッターレッド
433 グリッターピンク	477 グリッターパープル	439 グリッターゴールド	411 グリッターシルバー	479 グリッタークリアー

(注)「411 グリッターシルバー」の発売により、従来の「435 グリッターシルバー」を「435 グリッターブラック」に改めました。

POLI-FLEX® REFLEX SILVER 4781

ポリ・フレックス、反射シルバー 4781



「ポリ・フレックス 反射シルバー 4781」は、3M社の反射素材（Scotchlite）を使用した高品質シートです。反射率が高いので消防や警備、空港作業員のユニフォームなどへの使用で注意喚起や事故防止に役立つメディアです。撥水・ナイロン素材には10頁の「ナイロン反射エコ 4882」をご使用ください。いずれも欧州規格 EN ISO 20471:2013に準拠しています。

転写方法 -下の表の設定を参照してください-

- 転写物を事前に2秒程プレスして、「しわ」を伸ばしてから作業に入ってください。（ポリエステル素材には、事前プレスしないでください。）
- ①カッティングプロッターで「ミラーカット」します。
- ②「カス」を取り除き、熱転写します。
- ③熱転写プレス機で右記の設定でプレスし、転写後少々冷めてからベットフィルムを剥がします。
- ④仕上げに直接2秒プレスします。

160°C 300g/cm²

15 Sec +2 Sec Luke Warm
少々冷めてから剥がしてください。

※転写物素材のタグにある注意事項を十分把握した上でご利用ください。
※反射専用刃をおすすめします。刃圧は90~100gf。 ※必ず事前にテストしてからご利用ください。



4781 反射シルバー

規格 500mm×5m、同幅×10mロール、同幅×25mロール 厚さ160μ（±10%）

POLI-FLEX® 3s-TURBO REFLEX 4783

ポリ・フレックス、スリーエス・ターボ 反射シルバー 4783

「ポリ・フレックス スリーエス・ターボ 反射シルバー4783」はスリーエス・ターボシリーズ初の反射タイプメディアです。短時間/低温での圧着が可能なので、ポリエステル100%素材のスポーツウェアや警備服、消防服など、今までブリードやコテ跡の恐れがあった素材にも安心してご使用いただけます。「反射シルバー 4783」は欧州規格 EN ISO 20471:2013に準拠しています。

転写方法 -右の表の設定を参照してください-

- 転写物は、2秒程プレスして「しわ」を伸ばしてから作業に入ってください。（ポリエステル素材には、事前プレスしないでください。）
- ①カッティングプロッターで「ポリ・フレックス スリーエス・ターボ」を「ミラーカット」します。・推奨刃:反射専用刃・推奨刃圧:60~70gf・スピード:5~6cm/秒
- ②「カス」を取り除き右下の設定で熱転写します。
- ③ベットフィルムは、少々冷めてから剥がして下さい。仕上げプレスはしないで下さい。

130°C 300g/cm²

5 Sec Luke Warm
少々冷めてから剥がしてください。

※転写物素材のタグにある注意事項を十分把握した上でご利用ください。
※標準刃をおすすめします。刃圧は60~70gf。
※必ず事前にテストしてからご利用ください。

130°C 5sec & 1 Press

160°C 5 Sec
コットン生地への転写時は温度を上げて下さい。

4783 反射シルバー



規格 500mm×5m、同幅×10mロール、同幅×25mロール 厚さ200μ（±15%）

POLI-FLEX® REFLEX COLORS

ポリ・フレックス、カラース反射

従来、銀、金、黒のみだった反射に新たに「ポリフレックスカラース反射」として7色が追加になりました。今まで表現できなかった明るいカラーを使用した反射表現が可能となりました。ファッションアイテムへのアクセントとして、またカラフルでなおかつ夜間の安全性も保持したい警備や誘導ボランティアウェアなどで広くご利用いただけます。

特長

- 【145°C・8秒】で熱圧着可能な短タイプシートです。（注1）
- 中温・短時間での圧着が可能ですが、ポリエステル素材への転写ではブリードやコテ跡が発生する恐れがございます。事前にテストしてからご利用ください。
- 裏面に粘着付きベットフィルムなので位置決めが簡単です。
- もちろんカス取りも簡単です。誤って剥がした部分もベットフィルムに戻すことが可能です。

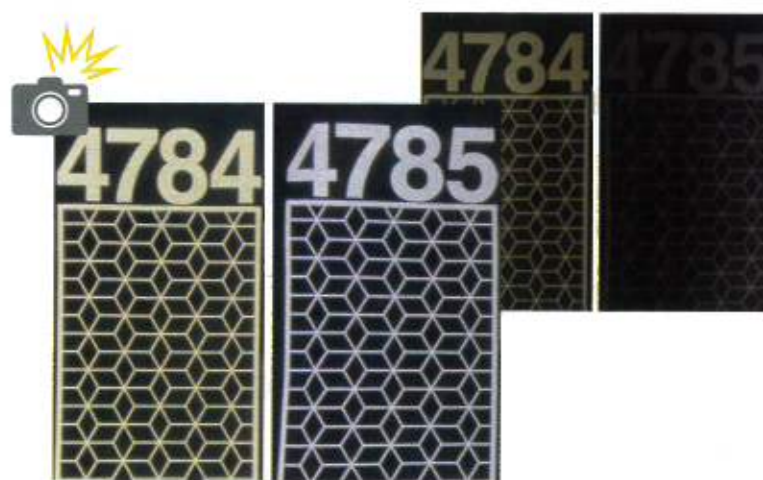
転写方法 右上の設定を参照してください

- 転写物は、2秒程プレスして「しわ」を伸ばしてから作業に入ってください。（ポリエステル素材には、事前プレスしないでください。）
- ①カッティングプロッターで「ミラーカット」します。・推奨刃:標準刃・推奨刃圧:60~70gf・スピード:8~10cm/秒（金4784・黒4785）・推奨刃:反射刃・推奨刃圧:200gf・スピード:6cm/秒
- ②「カス」を取り除き右上の設定で熱転写します。
- ③ベットフィルムは、完全に冷めてから剥がして下さい。

145°C 300g/cm²

8 Sec Cold
完全に冷めてから剥がしてください。

※転写物素材のタグにある注意事項を十分把握した上でご利用ください。
※標準刃をおすすめします。刃圧は60~70gf。
※必ず事前にテストしてからご利用ください。



「ポリ・フレックス、カラース反射」 カラーチャート ○ 4785ブラック以外の色については受注発注となります。

4784 反射ゴールド	4785 反射ブラック	4780 反射ホワイト	4779 反射イエロー	4778 反射オレンジ
4777 反射レッド	4776 反射ピンク	4775 反射ブルー	4774 反射グリーン	

（注1）【130°C・5秒】の3s-TURBO粘着を採用していた「4784 反射ゴールド」と「4785 反射ブラック」は、粘着の仕様が変更になりました。

規格 4774-4785 500mm×5m、同幅×10mロール 厚さ205μ（±10%）

POLI-FLEX® IMAGE PAINT・STARFLEX

ポリ・フレックス。イメージ・スターフレックス

「ポリ・フレックス イメージ」は、マット仕上がりの「ポリ・フレックス プレミアム」に比べ、全てキラキラ輝くような仕上がりとされています。

転写方法 下の設定を参照してください

●転写物を事前に2秒程プレスして、「しわ」を伸ばしてから作業に入ってください。

(ポリエステル素材には、事前プレスしないでください。)

①カッティングプロッターで「ポリ・フレックス イメージ」を「ミラーカット」します。

②「カス」を取り除き、熱転写します。

③「484」ペイントのベットフィルムは熱いうちに剥がし、仕上げに直接2秒プレスしてください。

④「491-499スターフレックス」は冷めてからベットフィルムを剥がし直接2秒プレスしてください。これらのシートは手洗い専用シートです。

【プレス条件は共通です】

160°C 400g/cm² 15 Sec +2 Sec

ベットフィルムを剥がすタイミングが異なります。

484	Warm 熱いうちに剥がしてください。
491-499スターフレックス	Cold 冷めてから剥がしてください。

ポリ・フレックス。イメージ カラーチャート



規格 500mm(一部490または480mm)×5m,同幅×10mロール,同幅×25mロール 厚みは30頁をご覧ください。

POLI-FLEX® FASHION

ポリ・フレックス。ファッション

「ポリ・フレックス ファッション」は、ファッションナブルなデザイン性とユニークな仕上がりの両方を併せ持ち、また従来製品と同様、ドイツメーカーならではの機能性、安定した技術に裏打ちされたメディアです。従来の製品に比べ、アパレル・テキスタイル業界を強く意識した仕上がりになっております。ブラック1色だったカーボンが3色増えて全4色になりました。

転写方法 右の設定を参照してください

●転写物を事前に2秒程プレスして、「しわ」を伸ばしてから作業に入ってください。

(ポリエステル素材には、事前プレスしないでください。)

①カッティングプロッターで「ポリ・フレックス イメージ」を「ミラーカット」します。

②「カス」を取り除き、熱転写します。

③ベットフィルムは転写後、熱いうちに剥がし、仕上げに直接2秒プレスして下さい。

160°C	15 Sec +2 Sec
400g/cm ²	
Warm 熱いうちに剥がしてください。	

ポリ・フレックス。ファッションカラーチャート



○グロッキー3色(4290/4291/4293)については受注発注となります。

規格 500mm×5m,同幅×10m,同幅×25mロール 厚さについては30頁をご覧ください。

POLI-FLEX® LUMINOUS 4790

ポリ・フレックス。ルミナス

暗闇で
蓄光
カス取り
簡単!

「ポリ・フレックス ルミナス 蓄光 4790」は、日中の光を吸収することにより暗闇において光を発するメディアです。「ポリ・フレックス 反射シルバー 478」同様、子供の運動着、消防服、警備服などに転写して事故防止などに役立ちます。

転写方法 下の設定を参照してください

●転写物を事前に2秒程プレスして、「しわ」を伸ばしてから作業に入ってください。

(ポリエステル素材には、事前プレスしないでください。)

①カッティングプロッターで「ミラーカット」します。

②「カス」を取り除き、熱転写します。

③ベットフィルムは、転写数秒後少々冷めてから剥がし、仕上げにシリコン紙などで覆い、2秒程プレスしてください。

160°C	400g/cm ²
15 Sec +2 Sec	Luke Warm 少々冷めてから剥がしてください。

※転写物素材のタグにある注意事項を十分把握した上でご利用ください。

※上記の設定は目安です。素材・プレス機、その他の取扱いにより設定が異なります。

※小文字刀をおすすめします。刃圧は90~100gf。 ※必ず事前にテストしてからご利用ください。



規格 500mm×5m,同幅×10m,同幅×25mロール 厚さ310μ(±5%)

POLI-FLEX PRINTABLE
4036 3s-TURBO

ポリフレックス。プリンタブル 4036 スリーエスターボ



「ポリフレックス プリンタブル 4036 スリーエスターボ」は、ポリテープ社が誇る最新技術により開発された粘着を使用し130°C-5秒にて圧着可能な新世代のプリンタブルメディアです。通常幅の500mmに加えて、750mm幅もご用意しました。アプリケーションテープ「ポリタック854」でリタックして熱転写してください。

「エコテックス スタンダード100 クラス1」認証を得ています。

転写方法 -右の表の設定を参照してください-

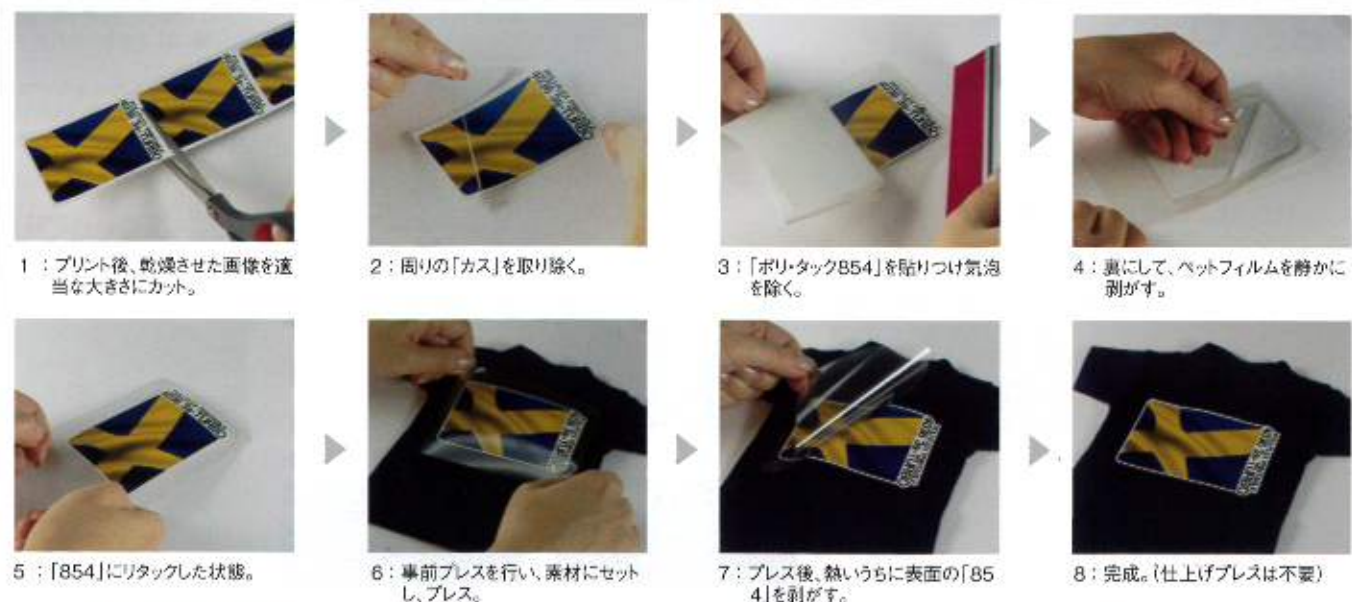
- ①転写物を事前に2秒程プレスして「しわ」を伸ばしてから作業に入ってください。(ポリエステル素材には事前プレスしないでください。)
- ②上記対応インク搭載のプリンタで「正像」にプリントします。
- ③カッティングプロッターで輪郭をカットしたあと「カス」を取り除きます。【写真1、2】
- ④完全に画像が乾いたら「ポリタック854」でリタックします。【写真3、4、5】
- ⑤転写物の上にポリタックでリタックした画像を上にしてプレスします。【写真6、7】



※転写物素材のタグにある注意事項を十分把握した上でご利用ください。
※上記の設定は目安です。素材・プレス機、その他の環境により設定が異なります。
※必ず事前にテストしてからご利用ください。



「ポリフレックス プリンタブル 4036 ターボ」の転写工程



規格 500mm
750mm ×5m、×10m、×25mロール 厚さ100μ(±10%)

POLI-FLEX PRINTABLE
4046 3s-TURBO MATT

ポリフレックス。プリンタブル 4046 スリーエスターボ



「ポリフレックス プリンタブル 4046 スリーエスターボ」は、ポリテープ社が誇る最新技術により開発された粘着を使用し130°C-5秒にて圧着可能な新世代のプリンタブルメディアです。表面は従来の4030のセミマットの質感。PEアプリケーションテープ「ポリタック854」でリタックして熱転写してください。「エコテックス スタンダード100 クラス1」認証を得ています。

転写方法 -下の表の設定を参照してください-

- ①転写物を事前に2秒程プレスして「しわ」を伸ばしてから作業に入ってください。(ポリエステル素材には事前プレスしないでください。)
- ②上記対応インク搭載のプリンタで「正像」にプリントします。
- ③カッティングプロッターで輪郭をカットしたあと「カス」を取り除きます。
- ④完全に画像が乾いたら「ポリタック854」でリタックします。
- ⑤転写物の上にポリタックでリタックした画像を上にしてプレスします。



※転写物素材のタグにある注意事項を十分把握した上でご利用ください。
※上記の設定は目安です。素材・プレス機、その他の環境により設定が異なります。
※必ず事前にテストしてからご利用ください。



規格 500mm×5m、同幅×10m、×25mロール 厚さ100μ(±5%)

POLI-FLEX PRINTABLE
4047 3s-TURBO GLOSS

ポリフレックス。プリンタブル 4047 スリーエスターボ



「ポリフレックス プリンタブル 4047 スリーエスターボ」は、広くポリエステル製品にも使用できる130°C-5秒で圧着可能な低温/短時間タイプのTURBO糊を使用したプリンタブルです。表面の画合いはB4031と同じ光沢仕上げでPETライナーは非粘着タイプ。グロスの風合いにこだわられるプリンタブルユーザーにお勧めいたします。

転写方法 -下の表の設定を参照してください-

- ①転写物を事前に2秒程プレスして「しわ」を伸ばしてから作業に入ってください。(ポリエステル素材には事前プレスしないでください。)
- ②上記対応インク搭載のプリンタで「正像」にプリントします。
- ③カッティングプロッターで輪郭をカットしたあと「カス」を取り除きます。
- ④完全に画像が乾いたら「ポリタック854」でリタックします。
- ⑤転写物の上にポリタックでリタックした画像を上にしてプレスします。



※転写物素材のタグにある注意事項を十分把握した上でご利用ください。
※上記の設定は目安です。素材・プレス機、その他の環境により設定が異なります。
※必ず事前にテストしてからご利用ください。

規格 500mm×5m、同幅×10m、×25mロール 厚さ100μ(±5%)

POLI-FLEX PRINTABLE
4010S BLOCKOUT

ポリ・フレックス。プリンタブル 4010S ブロックアウト



「ポリ・フレックス プリンタブル ブロックアウト 4010S スリーエス・ターボ」は、ポリ・テープ社初の昇華防止を目標に開発された、プリンタブルタイプのブロックアウトラバーシートです。上記対応インクを搭載したインクジェットプリンタでの印刷が可能で、多様化する昇華プリント素材に選んでいます。微粘着ベッタライナー付きなので、細かいカットが可能です。アプリケーションテープ「ポリ・タック854」でリタックして熱転写してください。

転写方法 -下の表の設定を参照してください-

- ①転写物を事前に2秒程プレスして「しわ」を伸ばしてから作業に入ってください。
(ポリエステル素材には事前プレスしないでください。)
- ②上記対応インク搭載のプリンタで「正像」にプリントします。
- ③カッティングプロッターで輪郭をカットしたあと「カス」を取り除きます。【写真1, 2】
- ④完全に画像が乾いたらまわりのカスを取り除き、「ポリ・タック854」でリタックします。
【写真3, 4, 5】
- ⑤転写物の上にポリ・タックでリタックした画像を上にしてプレスします。【写真6, 7】

130°C 300g/cm²

5 Sec Warm
熱いうちに剥がしてください。

※転写物素材のタグにある注意事項を十分把握した上でご利用ください。
※上記の設定は目安です。素材・プレス機、その他の環境により設定が異なります。
※必ず事前にテストしてからご利用ください。

130°C
5sec & 1 Press



「ポリ・フレックス プリンタブル 4010S ブロックアウト」の転写工程



1: プリント後、乾燥させた画像を適当な大きさにカット。



2: 周りの「カス」を取り除く。



3: 「ポリ・タック854」を貼りつけ気泡を除く。



4: 裏にして、ベッタフィルムを斜めに剥がす。



5: 「854」にリタックした状態。



6: 事前プレスを行い、素材にセットし、プレス。



7: プレス後、熱いうちに表面の「854」を剥がす。



8: 完成。(仕上げプレスは不要)

規格 500mm×5m、×10m、×25mロール 厚さ120μ (±10%)

POLI-FLEX ULTIMATE PRINT
NYLON 4035

ポリ・フレックス。プリンタブル ナイロン 4035



撥水・ナイロン素材に熱転写できるプリンタブルメディア「ポリ・フレックス プリンタブル ナイロン 4035」です。上記対応インクを搭載するインクジェットプリンタでプリントできます。アプリケーションテープ「ポリ・タック 854」でリタックして熱転写してください。選択堅牢度4-5級を取得しています。仕上がりはマットになります。

転写方法 -下の表の設定を参照してください-

- ①上記対応インク搭載のプリンタで「正像」にプリントします。
- ②カッティングプロッターで輪郭をカットしたあと「カス」を取り除きます。
- ③「4035」の画像をアプリケーションテープ「ポリ・タック 854」でリタックします。
- ④事前に5~6秒空プレス【事前プレス】した後【注1】転写物の上にリタックした画像を上にして3~4秒間プレス【本プレス】します。
- ⑤ポリ・タックは転写後熱いうちに剥がし、仕上げに直接10~15秒程プレス【仕上げプレス】してください。

150°C 250g/cm²

事前プレス5秒
本プレス3秒
仕上げプレス10秒 Warm
熱いうちに剥がしてください。

Print Star社のコーチジャケット「00077-C」などの厚手の生地への圧着の場合、圧力を通常（250g/cm²）より高め（350g/cm²）に設定してください。

※転写物素材のタグにある注意事項を十分把握した上でご利用ください。
※上記の設定は目安です。素材・プレス機、その他の環境により設定が異なります。
※標準写をおすすめします。必ず事前にテストしてからご利用ください。
【注1】ポリエステル素材には事前プレスしないでください。



規格 500mm×5m、同幅×10mロール、同幅×25mロール 厚さ100μ (±10%)

POLI-FLEX PRINTABLE
4655 TRANSPARENT
ポリ・フレックス プリントابل 4655



「ポリ・フレックス プリントابل 4655」はマット仕上げの淡色用 熱転写ポリウレタンシートです。インクは右頁上記対応インクを搭載したインクジェットプリンタでプリントできます。75μと非常に薄く、追従性が良くゴワゴワ感がありません。また ライナーに半透明のベットライナーを使用し、転写素材へのセッティングが楽になるとともに、微細カットも可能。完全なマット調に仕上がります。

特長

- 転写の際にアプリケーションを使用せず、簡単に熱転写できるので、作業効率が高く、ミスも最小限に抑えられます。
- 75μと非常に薄いのにも割れにくく、また追従性が抜群で擦過傷に非常に強いアルファテック系ウレタン素材を採用しております。
- 下記設定温度での直接アイロンがけができます。
- 半透明ベットライナーなので、転写素材へのセッティングが簡単です。

転写方法 -下の表の設定を参照してください-

- 転写物は、2秒程プレスして「しわ」を伸ばしてから作業に入ってください。(ポリエステル素材には、事前プレスしないでください。)
- ①上記対応インク搭載のプリンタで「ミラープリント」し、輪郭をカットします。【写真1,2】
- ②「カス」を取り除き、転写物に画像を下にして(ベットライナーが上)、プレスします。【写真3,4】
- ③ベットライナーが完全に冷めてから、剥がしてください。仕上げに直接2秒程プレスしてください。【写真5,6】

160°C 300g/cm²
15 Sec +2 Sec Cold
完全に冷めてから剥がしてください。

※転写物素材のタグにある注意事項を十分把握した上でご利用ください。
※上記の設定は目安です。素材・プレス機、その他の環境により設定が異なります。
※必ず事前にテストしてからご利用ください。

「ポリ・フレックス プリントابل 4655」の転写工程

- 1: 溶剤インクでミラーにプリント。
- 2: 画像をカットし、「カス」を取り除く。
- 3: ベットライナー越しに画像を見ながら素材にセット。
- 4: ベットライナーを上にしてプレス。
- 5: プレス後、10秒程してベットライナーを剥がす。
- 6: 仕上げに直接2秒プレスしてでき上がり



追従性抜群、少々引っ張っても大丈夫!

POLI-FLEX PRINTABLE
4665 METALLIC
ポリ・フレックス プリントابل 4665



「ポリ・フレックス プリントابل 4665」は、ポリ・テープ社初のメタリック調の表面にプリントでき、シルバー・ゴールド表現が可能なメディアです。上記対応インクを搭載したインクジェットプリンタでのプリントが可能で、圧着する素材の濃淡を選びません。非粘着ベットライナー付きで微細カットが可能です。中粘着の「ポリ・タック 854」でリタックして熱転写してください。

特長

- メタリック調素材に印刷することで、ゴールド・シルバー表現が可能です。
- 生地が「白」または「濃い色」にも転写が可能です。お好きな画像でオリジナルプリントが可能です。
- 熱転写して24時間以上経過した後、洗濯可能です。
- ベットライナー付きなので、細かい輪郭カットが可能です。
- 本来の使用法とは異なりますが、プリント&カットした後熱転写しないで、手でベットライナーから剥がして、表面未加工のガラス、鏡面加工したアクリル板、金属、陶器などに貼り付けることが可能です。しかも再剥離できます。

転写方法 -下の表の設定を参照してください-

- ①上記対応インク搭載のプリンタで「正像」にプリントし、輪郭をカットします。
 - ②完全に画像が乾いたらベットライナーから剥がし、剥がした面をTシャツなど転写したいものにセットします。カッティングによって鋭角部分から剥がすと楽です。またベットライナーを剥がすとカールしますので、セットする際、ご注意ください。細かいロゴ、マークはアプリケーションテープを使っての転写をおすすめします。(推奨アプリケーションテープ:当社製「ポリ・タック 854」)転写物は、2秒程プレスして「しわ」を伸ばしてから作業に入ってください。
 - ③-A:アプリケーションテープを使用しない場合
シリコン紙、または市販のクッキングシートを画像の上に置き画像をカバーします。シリコン紙の種類にかかわらずグロスに仕上がります。
-B:アプリケーションテープを使用した場合
そのまま転写物の上にアプリケーションテープに転写した画像を上にしてプレスします。仕上がりはグロスになります。
※直接プレス、アイロンはしないでください。
-C:熱転写しない場合
手で剥がして、粘着面に触れないよう注意しながら、ガラス窓、同コップ、鏡面加工した物などに貼り付けてください。
- ④熱転写後は充分乾燥させてください。

160°C 300g/cm²
15 Sec +2 Sec Warm / Luke Warm
熱いうち、または少々冷めてから剥がしてください。

※転写物素材のタグにある注意事項を十分把握した上でご利用ください。
※上記の設定は目安です。素材・プレス機、その他の環境により設定が異なります。
※必ず事前にテストしてからご利用ください。



通常の使用でTシャツに転写した状態



高い光沢感のフルカラーメタリック表現が可能です。

POLI-FLEX® PRINTABLE 4675

昇華
インク

昇華転写用 ポリ・フレックス® プリントブル 4675

昇華転写用の白色サテン地のポリエステルフレックスです。お好きな画像でフルカラー印刷が可能で、輝きがあり立体感のある雰囲気が出せます。サテン地でありながら、強力な接着により「かがり」が不要です。

転写方法 -下の表の設定を参照してください-

- ①転写紙に昇華染料インクで画像をインクジェットプリンタで「ミラープリント」します。
- ②画像をプリントした転写紙が乾いたら、「4675」にプレスします。
- ③転写紙を「4675」から剥がし、約30分乾燥させます。
- ④「4675」を画像に沿ってカットし、ライナーを剥がします。
- ⑤ライナーを剥がした面をTシャツなど転写したいものにセットし、画像の上にシリコン紙またはクッキングペーパーをあてプレスします。

転写紙→4675

 190°C	 300g/cm ²
---	--

 50 Sec	 Warm / Luke Warm 熱いうち、または少々冷めてから剥がしてください。
--	--

4675 to Body

 160°C	 300g/cm ²
---	--

 15 Sec	 Warm / Luke Warm 熱いうち、または少々冷めてから剥がしてください。
--	--



規格 500mm×5m、×10m、×25mロール 厚さ200μ(±5%)

POLI-FLOCK® DYE-SUBLIMATION 5901

昇華
インク

昇華転写用 ポリ・フロック® 5901

昇華転写用の白色ポリエステルフロッキーです。フロッキー地に昇華インクでフルカラー印刷が可能になりました。お好きな画像が転写紙を介してプリントできます。フロッキーの密度が高い素材なので、鮮やかな発色が実現できます。

転写方法 -下の表の設定を参照してください-

- ①転写紙に昇華染料インクで画像をインクジェットプリンタで「ミラープリント」します。
- ②画像をプリントした転写紙が乾いたら、「5901」にプレスします。
- ③転写紙を「5901」から剥がし、約4時間乾燥させます。
- ④「5901」を画像に沿ってカットし、ライナーを剥がします。
- ⑤ライナーを剥がした面をTシャツなど転写したいものにセットし、画像の上にシリコン紙またはクッキングペーパーをあてプレスします。

転写紙→5901

 190°C	 300g/cm ²
---	--

 50 Sec	 Warm / Luke Warm 熱いうち、または少々冷めてから剥がしてください。
--	--

5901 to Body

 160°C	 300g/cm ²
---	--

 15 Sec	 Warm / Luke Warm 熱いうち、または少々冷めてから剥がしてください。
--	--



規格 500mm×5m、×10m、×25mロール 厚さ640μ(±5%)

POLI-TACK 854

ポリ・タック 854 熱転写ペットアプリケーションテープ

テキスタイル
熱転写用糊残りが
少ない
アクリル
粘着繰り返し
使用可
エコロジー
フィルム厚み
120ミクロン
膜が強い

「ポリ・フレックス プリントブル」をテキスタイルに転写する際の熱転写ペットアプリケーションテープです。

現在のプリントブル製品（4655/4675/5901を除く）は全て、この「ポリ・タック 854」が対応しています。

「ポリ・タック 854」は厚みが120μあり、膜が強いので使い勝手が良く、粘着はポリ・テープ社が独自に開発したクロスリンク方式のアクリル粘着を施したことにより糊残りがなく、繰り返し数回使用できるエコロジーなアプリケーションテープです。



規格 500mm×40cmシート 1mから5m/10m/25mロール / 750mm×25mロール 厚さ120μ(±10%)

POLI-MELT 3s-TURBO 4900

ポリ・メルト スリーエス・ターボ 4900

作業効率 UP!
熱いものに適用できる
ペットフィルム
はじ

位置決め 簡単
粘着付
ペットフィルム

カス取り 簡単!
直接
アイロン可

「ポリ・メルト スリーエス・ターボ 4900」は、異なる素材同士を溶着する両面熱転写糊となります。一番最適な使用方法としてはホットスタンピングフィルムとの組合せです。厚みは42μでペット面に粘着がついているのでカス取りは非常にスムーズに行えます。低温/短時間での圧着が可能なので、熱に対し変形しやすい対象物に対しても箔による追加加工が可能となります。



転写方法



- 1 カuttingブロッカーにてミラーカット。
- 2 不要部分のカスを取り除きます。
- 3 位置決めを行います。
- 4 130℃-5秒で熱プレスし熱いうちにペットフィルムを剥がします。
- 5 下地となるホットメルトが熱圧着されました。
- 6 箔をセットします。
- 7 離型紙でカバーし130℃-5秒で熱圧着（箔により転写条件は変わります）。
- 8 ほぼ熱が覚めたら箔を剥がします。
- 9 完成。（仕上げプレスは不要です）
- 10 不要な箔が残っている場合はマスキングテープなどで除去してください。粘着の上の箔が剥がれる事はありません。

転写対象物に残った粘着が熱ゴテを汚し、次回の転写時に対象物を汚してしまう可能性があります。転写時には必ず離型紙(クッキングペーパー等)でカバーをして行ってください。

130℃ 300g/cm² 5 Sec 仕上げプレス2秒 Warm 熱いうちに剥がしてください。

規格 500mm×40cmシート 1mから5m/10m/25mロール 厚さ42μ(±10%)



カーペットへのメタリック加工が実現。

いままで、どの手法を駆使しても困難だと思われていたタイルカーペットやパンチカーペットへのメタリック加工が「ポリ・メルト スリーエス・ターボ 4900」とホットスタンピングフィルムを使用することにより可能になりました。シールでもインクでもなく両面粘着フィルムと熱圧着箔によって実現するこのメタリック表現をぜひ一度お試しください。

タイルカーペット (ループタイプ)



パンチカーペット



カッティング製品マトリクス

CUTTING MEDIA	品番	備考	仕様				転写媒体別対応					カッティング	
			色の種類	色数 【注1】	厚さ(μ) ±10% (4-10%)	ロール幅 mm	ベットの ライナー	縮100%	UV/熱/湿気 混合	ポリエステル 【注3】	撥水加工 ポリエステル		ナイロン撥水
POLI-FLEX PREMIUM ポリ・フレックス プレミアム	401-430,460-693		通常・メタリック	40色	100 ☆	500	粘着	◎	◎	○	×	×	標準/70~80
	440-443,890		ネオン	5色	100 ☆	500	粘着	◎	◎	○	×	×	標準/70~80
POLI-FLEX 3s-TURBO ポリ・フレックス スリーエスターボ	4901-6998		通常・メタリック ネオン・プライト	54色	95 ☆	500 -21830	粘着	◎	◎	○	○	△	標準/60~70
	NA01-02 4783		通常色 反射	2色 1色	95 ☆ 150 ☆	500	非粘着	◎	◎	○	○	△	標準/60~70
POLI-FLEX BLACKBOARD ポリ・フレックス ブラックボード	4950		黒	1色	95 ☆	500	粘着	◎	◎	○	○	△	標準/60~70
POLI-FLEX IMAGE ポリ・フレックス イメージ	411・433-439・479		グリッター	10色	110 ☆	500	粘着	◎	◎	○	×	×	標準/70~80
	4781		反射シルバー	1色	160 ☆	500 【注10】	粘着	◎	◎	○	×	×	標準/90~100
	4790		蓄光ルミナス	1色	310 ☆	500	非粘着	◎	◎	○	×	×	小文字/90~100
	4774-4780,4784,85		カラース反射	9色	205 ☆	500	粘着	◎	◎	○	×	×	小文字/50~70
	422-490		パール	34色	350 ☆	500 【注10】	粘着	◎	◎	○	×	×	小文字/50~70
	484 491-499		ペイント スターフレックス	1色 4色	100 ☆ 110 ☆	500	粘着	◎	◎	○	×	×	標準/70~80 標準/90~100
POLI-FLEX BLOCKOUT ポリ・フレックス ブロックアウト	4501S-4543S		通常・メタリック・ネオン	10色	125 ☆	500	粘着	◎	◎	○	×	×	標準/60~70
	NAB1		白	1色	125 ☆	500	粘着なし	◎	◎	○	×	×	標準/60~70
POLI-FLEX NYLON ポリ・フレックス ナイロン	4801-4815		通常色	13色	100 ☆	500	粘着	×	×	×	○	◎	標準/70~80
	4820,4830		メタリック	2色	100 ☆	500	粘着	×	×	×	○	◎	標準/70~80
	4882		撥水加工エッジカラー	1色	180 ☆	500	粘着	×	×	×	○	◎	反射用/80~100
POLI-FLEX FASHION ポリ・フレックス ファッション	4225-4229		カーボン	4色	120 ☆	500 【注10】	粘着	◎	◎	○	×	×	標準/70~80
	4280,4281		カーボン・ジュエル・パール	2色	90 ☆	500	粘着	◎	◎	○	×	×	標準/70~80
	4290-4293		グロッシー	3色	100 ☆	500	粘着	◎	◎	○	×	×	標準/70~80
POLI-FLOCK ポリ・フロック	5001		ホワイト	21色	500 ☆	500	粘着	◎	◎	○	×	×	小文字/40~50 【注11】
	5501-5548		通常・ネオン	21色	500 ☆	500	粘着	◎	◎	○	×	×	小文字/40~50 【注11】
POLI-FLEX ONE4ALL ポリ・フレックス ワンフォーオール	4101-4110		通常色	8色	100	500	粘着	◎	◎	○	○	◎	標準/70~80
POLI-FLEX DIMENSION ポリ・フレックス ディメンション	4214-4230		通常・メタリック	8色	600 ☆	500	非粘着	◎	◎	○	×	×	反射用/180~170 (二重切)
POLI-MELT ポリ・メルト	4900		両面ホットメルト	透明	42 ☆	500	粘着	◎	◎	○	◎	○	標準/60~70

【注1】ロットにより、同じ色番号でも多少の違いが発生することもあります。 【注2】◎でも、全ての素材に対しては再昇華防止を保証するものではありません。○は、さらにその可能性が低くなります。×は、差別的な場合があります。 【注3】「ポリエステル素材」に対しては、全てのメディアに再昇華の可能性が低くなります。 【注4】これらの設定は、当社の各メディアに対してのもので、素材テキストスタイルに付いているタグの注意事項により、プレス時の設定、洗濯温度、タンブル乾燥などのメンテナンスが可能なかどうかをご確認ください。 【注5】中高圧(350~400g/cm²)、中圧(300g/cm²)、低圧(250~300g/cm²) 【注6】ポリエステル素材に、事前プレスは行わないでください。 【注7】「熱いうちに」となっていますが、プレス機などの制条件により、20秒程度冷ましてから行う場合もあります。 【注8】「中性洗剤」指定となっていない

プレス環境など【注1】							メンテナンス(洗濯時適用)				品番
温度(℃)	圧力 【注5】	事前プレス (空打ち)【注6】	本プレス	ライナー剥がす タイミング【注7】	仕上げプレス	仕上げ	洗濯水温	洗剤 【注8】	直接 アイロン		
155-165	中高圧	1-2秒	15-18秒	熱いうちに 140℃以上から 少々冷めてから	2秒	マット	80℃以下	弱アルカリ性洗剤	可	401-430,460-693 440-443,890	
130	中圧	1-2秒	5秒	熱いうちに 40℃以上から 40℃以下まで	不要	マット プライト・ネオン などはクロス	60℃以下	中性洗剤	可	4901-6998 NA01-02 4783-4785	
130/精150						クロス				4950	
155-165	中高圧	1-2秒	17-20秒	熱いうちに 少々冷めてから	2秒	クロス	60℃以下	弱アルカリ性洗剤	可	411・433-439・499 4781	
150-160			15-18秒			セミマット				4790	
155-165	中高圧	1-2秒	17-20秒	熱いうちに 冷ましてから	2秒	クロス	60℃以下	弱アルカリ性洗剤	可	4774-4780,4784,85 422-490	
150-160			8秒							60℃以下	484
155-165	中高圧	1-2秒	17-20秒	熱いうちに	2秒	クロス	60℃以下	弱アルカリ性洗剤	可	491-499	
150-160			15-18秒							完全に冷めてから	40℃以下手洗
130	中圧	不要	5秒	熱いうちに 少々冷めてから	不要	マット	60℃以下	中性洗剤	可	4501S-4543S NAB1	
145-150	低中圧	5-6秒	3-4秒	少々冷めてから	10-15秒 【注9】	マット クロス	40℃以下	弱アルカリ性洗剤	可	4801-4815 4820,4830 4882	
155-165	中高圧	1-2秒	17-20秒	少々冷めてから	2秒	マット	60℃以下	弱アルカリ性洗剤	可	4225-4229 4280,4281 4290-4293	
160	低中圧	1-2秒	15秒	少々冷めてから	2秒	マット	40℃以下 40℃-60℃	中性洗剤	可	5001 5501-5548	
145-150	低中圧	5-6秒	3-4秒	少々冷めてから	10-15秒	マット	60℃以下	中性洗剤	可	4101-4110	
155-165	中高圧	1-2秒	15-18秒	熱いうちに	2秒	マット	60℃以下	弱アルカリ性洗剤	可	4214-4230	
160	中圧	1-2秒	25秒	完全に冷めてから	不要	マット	60℃以下	中性洗剤	可	4900	
130	中圧	不要	5秒	熱いうちに	不要	—	60℃以下	中性洗剤	不可	4900	

るメディアに「弱アルカリ性洗剤」を使用すると、色落ちの可能性が低くなります。また全てのメディアに対し「撥水剤(ラシオン)」を使用すると色落ちの可能性が低くなります。 【注9】ライナーを剥がした後、15秒以上経過後に仕上げプレスしてください。 【注10】一部500、490、480種もあります。 【注11】なるべくオフセット機の低速の突っ込みを使用し、刃先の一部だけでカットしてください。厚さは500μですが大部分が毛羽部分のため実際にカットする厚みは、「反射シルバー」などと変わります。

プリンタブル製品マトリクス

PRINTABLE MEDIA	品番	備考	仕様				カッティング		プリント環境		プレス環境など【注1】		メンテナンス【注1】				その他		品番				
			色	用途	素材	厚さ(μ) ±10%	ロール幅 mm	ライナー	用途	推奨刃 刃径(φ)	インク【注2】	プリント面	温度(℃)	圧力 【注3】	時間	その他	推奨 アプリケーションテープ	仕上げ		洗濯 【注4】	洗剤 【注4】	直接 アイロン	ガラスなどへの 直接貼付【注5】
POLI-FLEX ポリ・フレックス	4655		透明	淡	ポリウレタン	75	500	非粘着ベット	微細データ	溶剤 エコソルベント	ミラー	155-165	中高	17-20秒	ベットのライナー は完全に冷めて から剥がす	不要	マット	60℃	可	不可	不可	4655	
POLI-FLEX METALLIC ポリ・フレックス メタリック	4665		メタリック パール	濃淡	ポリウレタン	100	500	非粘着ベット	通常データ	溶剤 エコソルベント	正像	155-185	中高	17-20秒	仕上げプレス 不要	ポリ・タック 854【注7】	クロス	40℃	不可	可	可	メタリック加工、ゴールドシルバー表現可能	4665
POLI-FLEX 昇華転写用フレックス	4675		ホワイト	淡	ポリエステル サテン地	200	500	シリコン紙	通常データ	昇華インク	転写紙にミラー	190 160	中高	40-50秒	転写紙→4875	不要	クロス	90℃	不可	不可	不可	市販の転写紙をご使用ください。	4675
SUBLI-FLOCK 昇華転写用フロック	5901		ホワイト	濃淡	ポリエステル フロッキー	840	500	シリコン紙	通常データ	昇華インク	転写紙にミラー	185 160	中高	17-20秒	転写紙→5901	不要	マット	60℃	不可	不可	不可	市販の転写紙をご使用ください。	5901
POLI-FLEX BLOCKOUT ポリ・フレックス ブロックアウト	4010S		ホワイト	濃淡	ポリウレタン	120	500	粘着ベット	微細データ	溶剤 エコソルベント ラテックス	正像	130	中高	20-25秒	転写紙→5901	不要	マット	60℃	可	不可	不可	撥水ポリエステル素材に熱転写した場合、転写力はレポートできません。【注8】	4010S
POLI-FLEX NYLON ポリ・フレックス ナイロン	4035		ホワイト	撥水 濃淡	ポリウレタン	100	500	非粘着ベット	微細データ	溶剤 エコソルベント ラテックス	正像	145-150	中高	5秒	事前プレス不要 ポリエステル素材専用	ポリ・タック 854 【注8】	マット	40℃	可	不可	不可	ナイロン素材には事前プレス(空打ち)を5-6秒してください。ポリエステル撥水素材には事前プレス不要です。【注9】	4035
POLI-FLEX 3s-TURBO ポリ・フレックス スリーエスターボ	4036		ホワイト	濃淡	ポリウレタン	100	500 6/750	粘着ベット	微細データ	溶剤 エコソルベント ラテックス	正像	130	中高	5秒	仕上げプレス 不要	ポリ・タック 854	クロス	60℃	可	不可	不可	洗濯は、60℃以下でプリント面裏返し。 撥水剤ラシオン不可	4036
	4046	500					非粘着ベット	通常データ	セミマット								4046						
	4047	500					非粘着ベット	通常データ	クロス								4047						

【注1】これらの設定は、当社の各メディアに対してのもので、素材テキストスタイルに付いているタグの注意事項により、プレス時の設定、洗濯温度、タンブル乾燥などのメンテナンスが可能なかどうかをご確認の上、ご利用ください。 【注2】インクは、プリンタメーカーの純正インクをご使用ください。すべてのインクへの対応を保証するものではありません。 【注3】中圧(300g/cm²) 【注4】必ず指定の洗濯方法にて洗濯し、色落ちの心配を軽減してから本作業に入ってください。指定外の「弱アルカリ性洗剤」を使用すると、色落ちの可能性が低くなります。 【注5】表面がガラス、アクリル板などに貼付可能です。ただし本来の貼付法ではありません。 【注6】非粘着ベットライナーです。簡単に剥がれます。細かいカットでなければ必要ありません。 【注7】非粘着ベットライナーです。簡単に剥がれます。細かいカットでなければ必要ありません。 【注8】全ての素材に対しては再昇華防止を保証するものではありません。 【注9】「ポリエステル素材」に対しては、全てのメディアに再昇華の可能性が低くなります。

メンテナンス【注1】							その他		品番
時間	その他	推奨 アプリケーションテープ	仕上げ	洗濯 【注4】	洗剤 【注4】	直接 アイロン	ガラスなどへの 直接貼付【注5】	備考	
17-20秒	ベットのライナー は完全に冷めて から剥がす	不要	マット	60℃	可	不可	不可	4655	
17-20秒	仕上げプレス 不要	ポリ・タック 854【注7】	クロス	40℃	不可	可	可	メタリック加工、ゴールドシルバー表現可能	
40-50秒	転写紙→4875	不要	クロス	90℃	不可	不可	不可	市販の転写紙をご使用ください。	
17-20秒	あて紙必要	不要	クロス	90℃	不可	不可	不可	市販の転写紙をご使用ください。	
40-50秒	転写紙→5901	不要	マット	60℃	不可	不可	不可	市販の転写紙をご使用ください。	
20-25秒	あて紙必要	不要	マット	60℃	不可	不可	不可	市販の転写紙をご使用ください。	
5秒	事前プレス不要 ポリエステル素材専用	ポリ・タック 854 【注8】	マット	40℃	可	不可	不可	撥水ポリエステル素材に熱転写した場合、転写力はレポートできません。【注8】	
3-4秒	本プレス	ポリ・タック 854 【注8】	マット	40℃	可	不可	不可	ナイロン素材には事前プレス(空打ち)を5-6秒してください。ポリエステル撥水素材には事前プレス不要です。【注9】	
10-15秒	仕上げプレス	ポリ・タック 854 【注8】	マット	40℃	可	不可	不可	ナイロン素材には事前プレス(空打ち)を5-6秒してください。ポリエステル撥水素材には事前プレス不要です。【注9】	
5秒	仕上げプレス 不要	ポリ・タック 854	クロス セミマット クロス	60℃	可	不可	不可	洗濯は、60℃以下でプリント面裏返し。 撥水剤ラシオン不可	

【注7】非粘着ベットライナーです。簡単に剥がれます。細かいカットでなければ必要ありません。 【注8】全ての素材に対しては再昇華防止を保証するものではありません。 【注9】「ポリエステル素材」に対しては、全てのメディアに再昇華の可能性が低くなります。